



**AFILIADOS  
OCUPADOS  
A LA  
SEGURIDAD  
SOCIAL**

**SEPTIEMBRE 2009**

## AFILIADOS OCUPADOS A LA SEGURIDAD SOCIAL

<b>INDICE</b>	
	<b>Página</b>
Conceptos usados	3
Nota resumen de los datos mensuales de afiliación	4
Serie histórica de afiliación media por actividad económica y relación laboral	7
Serie histórica de afiliación media por actividad económica y relación laboral con ajuste estacional	8
Evolución de la afiliación diaria. Altas, bajas y media mensual	9
Distribución por regímenes	10
Evolución por regímenes	11
Evolución de la afiliación mensual y anual (gráfico)	12
Evolución de la afiliación por género	13
Evolución de la afiliación de trabajadores extranjeros	14
Evolución mensual (2006/2009). Total Sistema	15
Evolución de la variación mensual y anual (gráfico)	16
Tasas de variación interanual de la afiliación (gráfico)	17
Evolución mensual (2006/2009). Régimen General	18
Régimen General. Distribución por sectores de actividad	19
Evolución mensual (2006/2008). Régimen Esp. Trabajadores Autónomos	20
Régimen Autónomos. Distribución por sectores de actividad	21
Evolución mensual (2006/2009). Régimen Esp. Agrario	22
Evolución mensual (2006/2009). Régimen Esp. Trabajadores del Mar	23
Evolución mensual (2006/2009). Régimen Esp. Minería del Carbón	24
Evolución mensual (2006/2009). Régimen Esp. Empleados de Hogar	25
Evolución de la relación afiliados/pensionistas	26
Distribución por Provincias , CC.AA y Regímenes	27
Distribución por Provincias y CC.AA. Variaciones mensual y anual.	28

## CONCEPTOS USADOS

Los dos tipos de datos de afiliación que se ofrecen se refieren a relaciones con la Seguridad Social que están en alta por razón de su trabajo (ocupados).

No incluyen los que cotizan por otros motivos (perceptores de prestaciones de desempleo, convenios especiales, obtención de prestación sanitaria. Estos últimos sólo se incluyen en la estadística que muestra la relación entre el número total de afiliados y el número total de pensionistas). Se miden relaciones más que personas: los pluriempleados aparecen contados varias veces.

### AFILIACIÓN MEDIA DEL MES

Es el promedio de los que están de alta en cada uno de los días laborables del mes.

- ✓ Ventaja de este indicador: Es más estable que la cifra del último día y refleja mejor como ha sido la afiliación en el conjunto del mes.
- ✓ Inconvenientes: Está influido por el momento del año. Por ejemplo, la afiliación baja habitualmente en agosto y diciembre.

### AFILIACIÓN DESESTACIONALIZADA

Es una estimación en la que se corrige la influencia del momento del año, según la experiencia de los ejercicios anteriores. El método utilizado para ello se explica en la página WEB.

- ✓ Ventaja de este indicador: Es más fiable para medir la tendencia y para comparar meses consecutivos mediante variación porcentual.
- ✓ Inconvenientes: No es adecuado para medir niveles absolutos de personas que efectivamente estuvieron afiliadas ese mes, ya que es una construcción estadística.

## AFILIADOS OCUPADOS A LA SEGURIDAD SOCIAL SEPTIEMBRE 2009

### AFILIADOS MEDIOS MENSUALES

El número medio de afiliados al Sistema de la Seguridad Social durante el mes de Septiembre ha alcanzado la cifra de 17.935.095 para el Total Sistema y 13.572.167 para el Régimen General.

La tasa interanual desciende a un -5,71% para el Total Sistema y a un -6,75% para el Régimen General.

El número medio de afiliados en relación con el mes de Agosto disminuye en -66.216 para el Total Sistema y disminuye en 86.293 para el Régimen General.

La evolución interanual (Septiembre sobre Septiembre) de la afiliación media por regímenes ha sido:

REGÍMENES	AFILIADOS MEDIOS SEPTIEMBRE 2009	VARIACIÓN INTERANUAL	
		Absoluto	Relativo
Régimen General	13.572.167	-982.655	-6,75
R.E. Autónomos S. Normal	2.972.739	-166.226	-5,30
R.E. Autónomos S.E.T.A.	222.134	-10.592	-4,55
R.E. Agrario	805.252	74.418	10,18
R.E. Mar	68.374	-3.305	-4,61
R.E. Carbón	7.252	-786	-9,78
R.E. Empleados de Hogar	287.177	3.881	1,37
<b>TOTAL</b>	<b>17.935.095</b>	<b>-1.085.265</b>	<b>-5,71</b>

Por Secciones de Actividad **MEDIOS** en el R. General, cabe destacar un decremento respecto al mes de Agosto en los siguientes Sectores:

-I "Hostelería" .....	-31.382 (-3,06%)
G "Comercio; Rep. de vehículos de motor y motocicletas" .....	-28.559 (-1,24%)
F "Construcción" .....	-15.609 (-1,21%)

En sentido contrario aumenta la sección P "Educación" con 21.847 (3,76%).

Desde 2001, la evolución registrada de afiliados medios en el mes de Septiembre, tanto para el Total Sistema, como para el Régimen General, arroja las siguientes cifras:

EVOLUCIÓN DE LA AFILIACIÓN MEDIA EN EL MES DE SEPTIEMBRE								
AÑOS	VARIACIÓN INTERANUAL				VARIACIÓN INTERMENSUAL			
	TOTAL SISTEMA		R. GENERAL		TOTAL SISTEMA		R. GENERAL	
2001					-37.310	-0,24	-32.628	-0,28
2002	498.427	3,16	440.839	3,74	-24.842	-0,15	-19.025	-0,16
2003	491.909	3,02	399.527	3,26	-16.580	-0,10	-15.581	-0,12
2004	459.054	2,73	418.670	3,31	-13.533	-0,08	-13.897	-0,11
2005	945.409	5,48	705.489	5,40	25.992	0,14	17.407	0,13
2006	575.908	3,17	577.295	4,19	10.387	0,06	17.457	0,12
2007	525.127	2,80	502.752	3,51	4.800	0,02	1.884	0,01
2008	-270.626	-1,40	-291.476	-1,96	-117.197	-0,61	-115.856	-0,79
2009	-1.085.265	-5,71	-982.655	-6,75	-66.216	-0,37	-86.293	-0,63

La tasa interanual del Régimen Especial de Trabajadores Autónomos **MEDIOS** se sitúa en el -5,24%.

En cuanto a los restantes Regímenes **MEDIOS** (Agrario, Mar, Carbón y Hogar), el conjunto de todos ellos supone un incremento en los últimos doce meses de 74.208 afiliados.

### EVOLUCIÓN DURANTE EL AÑO 2009

El número medio de afiliados del mes de Septiembre de 2009 presenta un decremento para el Total Sistema de -596.217 afiliados y una tasa respecto a los afiliados medios de Diciembre del año 2008 del -3,22%

La evolución interanual es la siguiente:

REGÍMENES	AFILIADOS MEDIOS SEPTIEMBRE 2009	AFILIADOS MEDIOS DICIEMBRE 2008	DIFERENCIA	
			Absoluta	Relativa
Régimen General	13.572.167	14.081.098	-508.931	-3,61
R.E. Autónomos S. Normal	2.972.739	3.089.175	-116.436	-3,77
R.E. Autónomos S.E.T.A.	222.134	230.014	-7.880	-3,43
R.E. Agrario Cta. Ajena	805.252	770.822	34.430	4,47
R.E. Mar	68.374	66.138	2.236	3,38
R.E. Carbón	7.252	7.749	-497	-6,41
R.E. Empleados de Hogar	287.177	286.317	860	0,30
<b>TOTAL</b>	<b>17.935.095</b>	<b>18.531.312</b>	<b>-596.217</b>	<b>-3,22</b>

REGÍMENES	AFILIADOS MEDIOS AÑO 2009 (HASTA SEPTIEMBRE)	AFILIADOS MEDIOS AÑO 2008 (HASTA SEPTIEMBRE)	DIFERENCIA	
			Absoluta	Relativa
Régimen General	13.679.807	14.773.376	-1.093.569	-7,40
R.E. Autónomos S. Normal	3.010.782	3.162.330	-151.548	-4,79
R.E. Autónomos S.E.T.A.	225.626	236.097	-10.471	-4,44
R.E. Agrario Cta. Ajena	793.511	737.479	56.032	7,60
R.E. Mar	67.679	70.257	-2.578	-3,67
R.E. Carbón	7.497	8.021	-524	-6,53
R.E. Empleados de Hogar	288.658	278.275	10.383	3,73
<b>TOTAL</b>	<b>18.073.559</b>	<b>19.265.835</b>	<b>-1.192.276</b>	<b>-6,19</b>

**SERIE HISTÓRICA DE AFILIACIÓN MEDIA POR ACTIVIDAD ECONÓMICA Y RELACIÓN LABORAL**

	Actividad Económica				Total	Tipo relación laboral	
	Agricultura, Ganadería y Pesca.	Industria	Construcción	Servicios		Asalariados	No asalariados
<b>2005</b>							
ene-05	1.237.723	2.633.558	2.031.264	11.272.809	<b>17.175.354</b>	13.948.477	3.226.877
feb-05	1.236.576	2.647.643	2.088.025	11.342.583	<b>17.314.827</b>	14.079.643	3.235.184
mar-05	1.230.951	2.644.583	2.108.557	11.440.901	<b>17.424.993</b>	14.173.649	3.251.345
abr-05	1.234.008	2.643.545	2.142.392	11.549.973	<b>17.569.918</b>	14.299.142	3.270.776
may-05	1.244.694	2.650.814	2.176.221	11.712.378	<b>17.784.109</b>	14.488.652	3.295.456
jun-05	1.259.141	2.666.549	2.220.054	11.868.864	<b>18.014.608</b>	14.692.529	3.322.080
jul-05	1.261.475	2.680.174	2.245.256	12.068.580	<b>18.255.487</b>	14.913.471	3.342.016
ago-05	1.248.898	2.640.501	2.209.901	12.064.270	<b>18.163.570</b>	14.809.807	3.353.763
sep-05	1.239.645	2.655.650	2.245.067	12.052.148	<b>18.192.512</b>	14.828.011	3.364.501
oct-05	1.244.062	2.658.923	2.287.957	12.099.637	<b>18.290.580</b>	14.915.661	3.374.919
nov-05	1.242.872	2.658.213	2.310.764	12.114.490	<b>18.326.340</b>	14.943.537	3.382.803
dic-05	1.243.103	2.640.732	2.268.297	12.160.189	<b>18.312.322</b>	14.924.475	3.387.847
<b>2006</b>							
ene-06	1.235.165	2.622.278	2.252.926	12.040.878	<b>18.151.249</b>	14.768.127	3.383.121
feb-06	1.228.152	2.636.027	2.316.074	12.103.237	<b>18.283.490</b>	14.893.558	3.389.933
mar-06	1.221.917	2.642.176	2.350.501	12.199.501	<b>18.414.095</b>	15.010.923	3.403.172
abr-06	1.219.229	2.641.980	2.367.636	12.310.973	<b>18.539.817</b>	15.122.918	3.416.899
may-06	1.218.397	2.652.128	2.395.309	12.430.513	<b>18.696.347</b>	15.265.442	3.430.905
jun-06	1.210.922	2.663.620	2.418.575	12.514.419	<b>18.807.536</b>	15.368.618	3.438.918
jul-06	1.197.317	2.675.679	2.430.699	12.641.127	<b>18.944.823</b>	15.505.202	3.439.621
ago-06	1.186.205	2.636.006	2.371.447	12.566.756	<b>18.760.414</b>	15.326.859	3.433.555
sep-06	1.185.956	2.649.497	2.402.531	12.538.981	<b>18.776.965</b>	15.345.167	3.431.799
oct-06	1.191.658	2.655.650	2.438.984	12.579.937	<b>18.866.229</b>	15.431.551	3.434.678
nov-06	1.192.863	2.662.589	2.459.827	12.607.414	<b>18.922.693</b>	15.487.457	3.435.237
dic-06	1.201.771	2.653.279	2.421.560	12.649.259	<b>18.925.869</b>	15.488.646	3.437.223
<b>2007</b>							
ene-07	1.202.430	2.644.572	2.411.367	12.520.103	<b>18.778.472</b>	15.346.376	3.432.095
feb-07	1.203.475	2.688.533	2.449.412	12.574.461	<b>18.915.881</b>	15.475.782	3.440.099
mar-07	1.200.363	2.707.022	2.483.889	12.667.564	<b>19.058.837</b>	15.603.968	3.454.870
abr-07	1.197.766	2.708.156	2.488.334	12.756.846	<b>19.151.102</b>	15.681.704	3.469.398
may-07	1.200.073	2.722.397	2.503.782	12.876.825	<b>19.303.076</b>	15.819.915	3.483.161
jun-07	1.194.636	2.734.458	2.513.052	12.935.519	<b>19.377.666</b>	15.882.996	3.494.670
jul-07	1.187.735	2.744.821	2.510.483	13.049.902	<b>19.492.941</b>	15.992.558	3.500.383
ago-07	1.179.275	2.703.660	2.436.256	12.966.886	<b>19.286.077</b>	15.788.854	3.497.223
sep-07	1.179.912	2.717.711	2.455.653	12.937.605	<b>19.290.881</b>	15.791.028	3.499.853
oct-07	1.188.724	2.725.821	2.479.766	12.977.270	<b>19.371.582</b>	15.864.912	3.506.669
nov-07	1.186.098	2.728.848	2.488.152	12.989.959	<b>19.393.057</b>	15.882.776	3.510.281
dic-07	1.188.236	2.717.010	2.430.280	13.037.149	<b>19.372.675</b>	15.859.836	3.512.839
<b>2008</b>							
ene-08	1.198.044	2.698.023	2.385.887	12.891.041	<b>19.172.995</b>	15.667.855	3.505.140
feb-08	1.201.198	2.707.471	2.409.174	12.937.898	<b>19.255.741</b>	15.748.403	3.507.338
mar-08	1.208.487	2.701.446	2.386.477	13.017.898	<b>19.314.309</b>	15.797.495	3.516.813
abr-08	1.212.989	2.698.108	2.365.913	13.079.159	<b>19.356.169</b>	15.836.151	3.520.018
may-08	1.220.918	2.691.769	2.327.961	13.168.892	<b>19.409.540</b>	15.889.704	3.519.837
jun-08	1.205.543	2.687.724	2.283.109	13.182.476	<b>19.358.852</b>	15.839.462	3.519.390
jul-08	1.196.829	2.683.165	2.237.629	13.264.498	<b>19.382.121</b>	15.873.156	3.508.965
ago-08	1.189.588	2.637.941	2.143.438	13.166.490	<b>19.137.456</b>	15.646.706	3.490.751
sep-08	1.197.545	2.630.492	2.106.768	13.085.456	<b>19.020.261</b>	15.540.585	3.479.676
oct-08	1.224.627	2.606.750	2.057.589	13.029.411	<b>18.918.377</b>	15.455.016	3.463.361
nov-08	1.215.156	2.574.952	1.996.387	12.934.884	<b>18.721.380</b>	15.277.561	3.443.818
dic-08	1.219.369	2.529.137	1.894.545	12.888.214	<b>18.531.264</b>	15.105.489	3.425.775
<b>CLASIFICACION SEGUN CNAE-09</b>							
<b>2008</b>							
ene-08	1.145.744	2.735.979	2.520.164	12.771.107	<b>19.172.995</b>	15.667.855	3.505.140
feb-08	1.148.013	2.745.234	2.542.131	12.820.363	<b>19.255.741</b>	15.748.403	3.507.338
mar-08	1.154.714	2.740.385	2.517.816	12.901.394	<b>19.314.309</b>	15.797.495	3.516.813
abr-08	1.158.522	2.737.429	2.496.130	12.964.087	<b>19.356.169</b>	15.836.151	3.520.018
may-08	1.165.892	2.731.898	2.456.035	13.055.715	<b>19.409.540</b>	15.889.704	3.519.837
jun-08	1.150.239	2.729.959	2.408.671	13.069.983	<b>19.358.852</b>	15.839.462	3.519.390
jul-08	1.139.849	2.731.068	2.361.177	13.150.027	<b>19.382.121</b>	15.873.156	3.508.965
ago-08	1.133.331	2.687.358	2.262.918	13.053.849	<b>19.137.456</b>	15.646.706	3.490.751
sep-08	1.142.300	2.678.445	2.224.697	12.974.819	<b>19.020.261</b>	15.540.585	3.479.676
oct-08	1.170.618	2.648.981	2.172.694	12.926.084	<b>18.918.377</b>	15.455.016	3.463.361
nov-08	1.162.274	2.616.827	2.108.993	12.833.286	<b>18.721.380</b>	15.277.561	3.443.818
dic-08	1.166.992	2.573.536	2.004.884	12.785.853	<b>18.531.264</b>	15.105.489	3.425.775
<b>2009</b>							
ene-09	1.172.982	2.513.829	1.913.269	12.581.662	<b>18.181.743</b>	14.788.704	3.393.039
feb-09	1.182.373	2.489.432	1.893.346	12.547.459	<b>18.112.611</b>	14.743.474	3.369.137
mar-09	1.188.510	2.456.449	1.863.386	12.549.776	<b>18.058.122</b>	14.699.958	3.358.164
abr-09	1.196.474	2.426.602	1.831.260	12.579.847	<b>18.034.183</b>	14.685.204	3.348.980
may-09	1.212.652	2.416.364	1.830.059	12.644.412	<b>18.103.487</b>	14.761.696	3.341.791
jun-09	1.208.177	2.410.306	1.828.277	12.651.227	<b>18.097.986</b>	14.762.410	3.335.576
jul-09	1.187.949	2.407.959	1.817.246	12.730.400	<b>18.143.554</b>	14.821.779	3.321.775
ago-09	1.178.353	2.379.346	1.770.832	12.672.779	<b>18.001.310</b>	14.696.108	3.305.202
sep-09	1.206.666	2.377.211	1.752.157	12.599.061	<b>17.935.095</b>	14.637.522	3.297.572

**SERIE HISTÓRICA DE AFILIACIÓN MEDIA POR ACTIVIDAD ECONÓMICA Y RELACIÓN LABORAL CON AJUSTE ESTACIONAL (Serie revisada Diciembre 2008)**

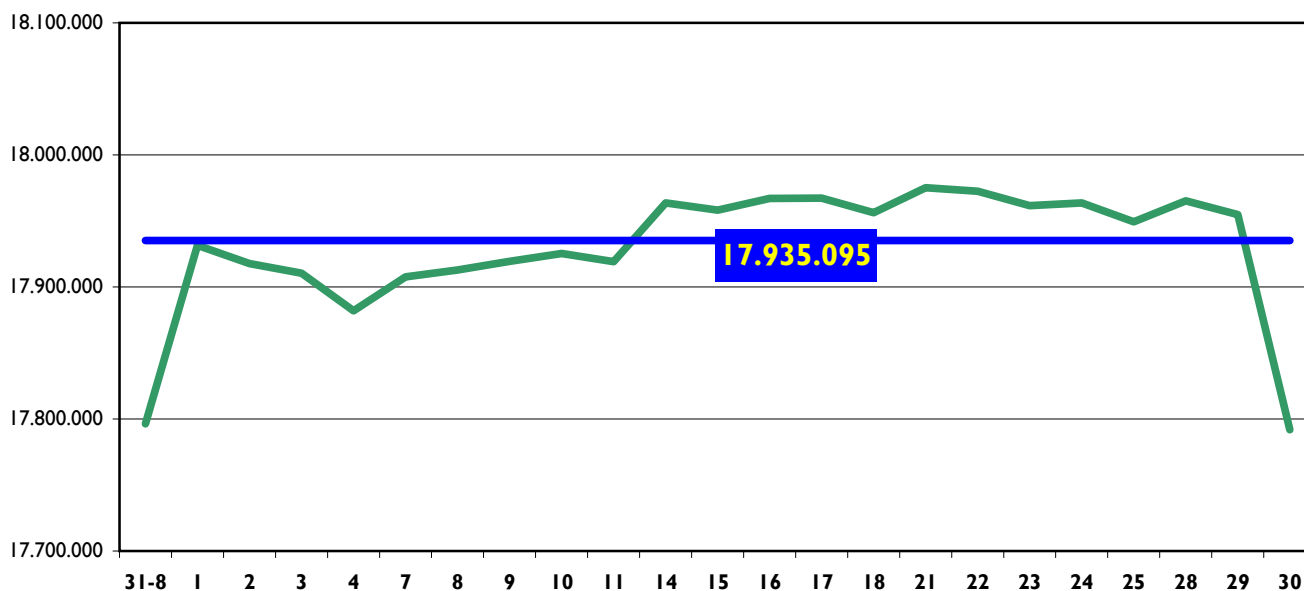
	Actividad Económica				Total (I)	Tipo relación laboral	
	Agricultura, Ganadería y Pesca.	Industria	Construcción	Servicios		Asalariados	No asalariados
<b>2005</b>							
ene-05	1.232.903	2.656.544	2.089.912	11.442.703	<b>17.428.076</b>	14.184.786	3.242.621
feb-05	1.233.903	2.653.910	2.100.243	11.482.566	<b>17.465.502</b>	14.214.704	3.249.906
mar-05	1.230.112	2.650.089	2.110.455	11.522.066	<b>17.502.858</b>	14.243.897	3.257.579
abr-05	1.231.897	2.646.928	2.128.284	11.576.327	<b>17.578.602</b>	14.308.210	3.268.843
may-05	1.238.090	2.647.038	2.154.358	11.660.220	<b>17.690.804</b>	14.404.052	3.285.829
jun-05	1.252.799	2.650.275	2.183.567	11.770.497	<b>17.852.282</b>	14.544.423	3.307.489
jul-05	1.262.473	2.653.334	2.209.479	11.878.557	<b>18.003.655</b>	14.674.663	3.329.129
ago-05	1.259.610	2.655.652	2.234.264	11.966.946	<b>18.122.009</b>	14.774.466	3.347.808
sep-05	1.251.445	2.656.398	2.256.291	12.038.937	<b>18.209.284</b>	14.846.167	3.363.644
oct-05	1.246.496	2.654.686	2.276.420	12.094.759	<b>18.279.254</b>	14.904.249	3.376.050
nov-05	1.243.181	2.651.123	2.291.281	12.134.552	<b>18.324.052</b>	14.939.409	3.385.956
dic-05	1.237.997	2.647.480	2.301.446	12.171.720	<b>18.358.245</b>	14.966.565	3.393.239
<b>2006</b>							
ene-06	1.230.373	2.643.385	2.312.591	12.204.931	<b>18.391.127</b>	14.994.301	3.398.361
feb-06	1.225.064	2.641.208	2.326.673	12.241.346	<b>18.434.004</b>	15.031.115	3.403.823
mar-06	1.220.707	2.643.290	2.340.488	12.283.773	<b>18.485.832</b>	15.077.307	3.408.705
abr-06	1.217.579	2.647.121	2.355.215	12.332.802	<b>18.546.229</b>	15.131.519	3.414.512
may-06	1.212.560	2.648.520	2.369.184	12.377.257	<b>18.601.321</b>	15.180.443	3.420.549
jun-06	1.206.961	2.649.424	2.382.392	12.420.968	<b>18.656.803</b>	15.232.086	3.424.247
jul-06	1.200.102	2.651.114	2.394.333	12.461.756	<b>18.707.572</b>	15.279.871	3.426.709
ago-06	1.197.772	2.651.610	2.402.960	12.497.117	<b>18.748.770</b>	15.319.154	3.428.399
sep-06	1.197.464	2.652.242	2.417.594	12.534.689	<b>18.806.152</b>	15.373.541	3.431.829
oct-06	1.193.412	2.653.332	2.431.436	12.573.308	<b>18.857.370</b>	15.421.721	3.435.742
nov-06	1.193.507	2.656.429	2.443.882	12.611.904	<b>18.914.554</b>	15.476.074	3.439.284
dic-06	1.196.889	2.658.899	2.455.822	12.644.846	<b>18.957.995</b>	15.516.096	3.442.892
<b>2007</b>							
ene-07	1.197.678	2.663.081	2.471.258	12.671.486	<b>19.001.646</b>	15.555.481	3.447.346
feb-07	1.199.515	2.690.631	2.459.559	12.705.802	<b>19.055.051</b>	15.602.023	3.453.993
mar-07	1.197.947	2.705.235	2.467.057	12.740.555	<b>19.111.083</b>	15.651.498	3.459.953
abr-07	1.195.951	2.711.575	2.472.632	12.776.530	<b>19.146.793</b>	15.679.751	3.466.614
may-07	1.194.162	2.717.182	2.475.424	12.814.018	<b>19.194.880</b>	15.720.067	3.473.351
jun-07	1.191.941	2.719.980	2.477.242	12.847.728	<b>19.236.230</b>	15.753.620	3.480.068
jul-07	1.190.807	2.720.153	2.474.061	12.877.868	<b>19.265.046</b>	15.774.223	3.486.845
ago-07	1.190.820	2.720.456	2.469.716	12.909.798	<b>19.294.605</b>	15.800.075	3.492.524
sep-07	1.190.682	2.722.348	2.471.353	12.944.729	<b>19.331.800</b>	15.831.257	3.499.626
oct-07	1.188.403	2.725.298	2.475.184	12.979.341	<b>19.368.552</b>	15.863.446	3.507.877
nov-07	1.186.070	2.726.209	2.474.101	13.010.975	<b>19.399.902</b>	15.889.454	3.514.543
dic-07	1.183.668	2.725.212	2.463.876	13.037.907	<b>19.411.257</b>	15.896.492	3.518.697
<b>2008</b>							
ene-08	1.196.703	2.719.967	2.444.356	13.058.766	<b>19.407.733</b>	15.890.666	3.520.793
feb-08	1.198.032	2.712.733	2.415.018	13.076.074	<b>19.396.218</b>	15.877.779	3.521.604
mar-08	1.200.979	2.705.332	2.379.859	13.088.771	<b>19.368.368</b>	15.849.490	3.520.970
abr-08	1.200.569	2.697.318	2.342.532	13.093.214	<b>19.337.217</b>	15.820.366	3.516.773
may-08	1.203.316	2.684.992	2.300.364	13.090.406	<b>19.283.152</b>	15.769.978	3.510.380
jun-08	1.202.551	2.670.192	2.253.201	13.081.173	<b>19.210.085</b>	15.700.868	3.503.831
jul-08	1.207.709	2.653.426	2.204.399	13.067.765	<b>19.135.607</b>	15.632.075	3.495.406
ago-08	1.209.474	2.647.922	2.168.133	13.083.016	<b>19.124.016</b>	15.635.956	3.485.292
sep-08	1.212.576	2.629.319	2.117.234	13.072.580	<b>19.041.081</b>	15.559.648	3.478.381
oct-08	1.220.068	2.602.788	2.054.578	13.023.045	<b>18.902.559</b>	15.442.551	3.464.778
nov-08	1.219.280	2.571.788	1.987.979	12.964.249	<b>18.741.272</b>	15.298.257	3.448.623
dic-08	1.219.568	2.538.457	1.920.574	12.900.472	<b>18.580.694</b>	15.152.908	3.431.907
<b>CLASIFICACION SEGUN CNAE-09</b>							
<b>2008</b>							
ene-08	1.143.764	2.760.782	2.579.324	12.936.491	<b>19.407.733</b>	15.890.666	3.520.793
feb-08	1.144.562	2.753.861	2.548.625	12.955.690	<b>19.396.218</b>	15.877.779	3.521.604
mar-08	1.147.127	2.746.981	2.511.623	12.970.126	<b>19.368.368</b>	15.849.490	3.520.970
abr-08	1.146.752	2.737.795	2.472.716	12.975.762	<b>19.337.217</b>	15.820.366	3.516.773
may-08	1.149.382	2.725.905	2.428.729	12.974.774	<b>19.283.152</b>	15.769.978	3.510.380
jun-08	1.148.688	2.710.150	2.378.602	12.969.771	<b>19.210.085</b>	15.700.868	3.503.831
jul-08	1.152.731	2.696.391	2.327.916	12.956.376	<b>19.135.607</b>	15.632.075	3.495.406
ago-08	1.154.081	2.692.697	2.288.667	12.973.457	<b>19.124.016</b>	15.635.956	3.485.292
sep-08	1.157.274	2.674.428	2.234.970	12.964.079	<b>19.041.081</b>	15.559.648	3.478.381
oct-08	1.165.026	2.646.259	2.169.025	12.918.773	<b>18.902.559</b>	15.442.551	3.464.778
nov-08	1.164.983	2.614.655	2.098.939	12.863.896	<b>18.741.272</b>	15.298.257	3.448.623
dic-08	1.165.349	2.582.922	2.028.489	12.803.733	<b>18.580.694</b>	15.152.908	3.431.907
<b>2009</b>							
ene-09	1.170.955	2.540.154	1.958.850	12.744.031	<b>18.403.814</b>	14.998.396	3.408.191
feb-09	1.178.819	2.501.835	1.897.827	12.679.415	<b>18.244.409</b>	14.864.212	3.382.841
mar-09	1.180.701	2.464.559	1.855.060	12.616.360	<b>18.108.521</b>	14.748.170	3.362.133
abr-09	1.184.318	2.432.426	1.820.879	12.591.127	<b>18.016.580</b>	14.670.621	3.345.893
may-09	1.195.480	2.413.732	1.810.584	12.566.374	<b>17.985.978</b>	14.650.904	3.332.813
jun-09	1.206.547	2.394.173	1.807.034	12.554.684	<b>17.959.371</b>	14.633.767	3.320.829
jul-09	1.201.375	2.376.947	1.790.951	12.543.822	<b>17.913.571</b>	14.597.596	3.308.939
ago-09	1.199.927	2.382.395	1.788.564	12.595.108	<b>17.988.711</b>	14.686.054	3.300.033
sep-09	1.222.483	2.371.479	1.758.424	12.588.682	<b>17.954.659</b>	14.655.402	3.296.345

(I) La serie correspondiente al "Total" se ha desestacionalizado por separado, por lo que no se corresponderá con la suma de las series que la componen



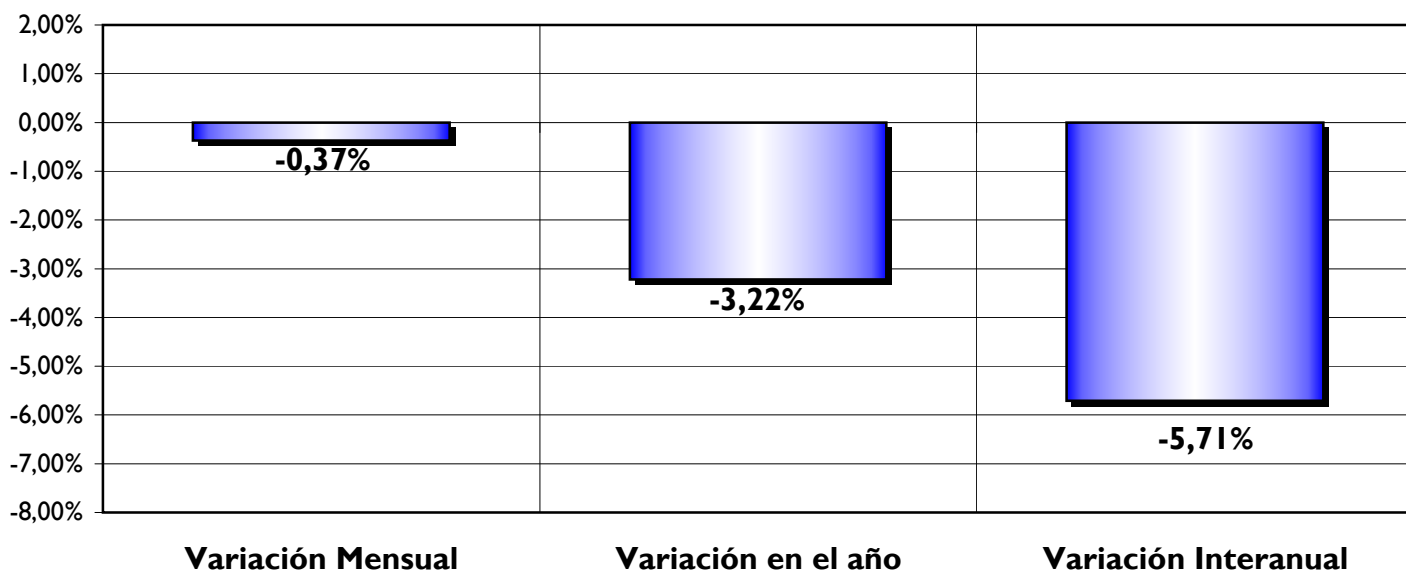
## AFILIACION DIARIA EN EL MES DE SEPTIEMBRE Y MEDIA MENSUAL

DÍA	TOTAL AFILIADOS	ALTAS DIARIAS	BAJAS DIARIAS	VARIACIÓN NETA EN EL DÍA	VARIACIÓN NETA EN EL MES
31-8-09	17.796.399				
01-sep	17.931.490	254.463	119.372	135.091	135.091
02-sep	17.917.717	66.954	80.727	-13.773	121.318
03-sep	17.910.456	56.674	63.935	-7.261	114.057
04-sep	17.881.953	62.564	91.067	-28.503	85.554
07-sep	17.907.600	135.320	109.673	25.647	111.201
08-sep	17.912.836	65.608	60.372	5.236	116.437
09-sep	17.919.423	60.597	54.010	6.587	123.024
10-sep	17.925.316	67.756	61.863	5.893	128.917
11-sep	17.919.158	48.881	55.039	-6.158	122.759
14-sep	17.963.588	170.071	125.641	44.430	167.189
15-sep	17.958.180	80.530	85.938	-5.408	161.781
16-sep	17.966.997	75.673	66.856	8.817	170.598
17-sep	17.967.283	55.227	54.941	286	170.884
18-sep	17.956.187	57.500	68.596	-11.096	159.788
21-sep	17.975.124	133.363	114.426	18.937	178.725
22-sep	17.972.455	60.287	62.956	-2.669	176.056
23-sep	17.961.633	50.644	61.466	-10.822	165.234
24-sep	17.963.585	51.506	49.554	1.952	167.186
25-sep	17.949.278	49.369	63.676	-14.307	152.879
28-sep	17.965.178	120.403	104.503	15.900	168.779
29-sep	17.954.786	46.357	56.749	-10.392	158.387
30-sep	17.791.858	39.588	202.516	-162.928	-4.541
<b>MEDIA SEPTIEMBRE</b>	<b>17.935.095</b>				



## AFILIACIÓN POR RÉGIMENES

RÉGIMENES	Media septiembre 2009	VARIACIÓN MENSUAL		VARIACIÓN SOBRE MEDIA DIC. 08		VARIACIÓN INTERANUAL	
		Absoluta	en %	Absoluta	en %	Absoluta	en %
<b>GENERAL</b>	<b>13.572.167</b>	<b>-86.293</b>	<b>-0,63</b>	<b>-508.931</b>	<b>-3,61</b>	<b>-982.655</b>	<b>-6,75</b>
<b>AUTONOMOS</b>	<b>3.194.873</b>	<b>-7.431</b>	<b>-0,23</b>	<b>-124.316</b>	<b>-3,75</b>	<b>-176.818</b>	<b>-5,24</b>
- Sistema Normal	2.972.739	-6.603	-0,22	-116.436	-3,77	-166.226	-5,30
- S.E.T.A.	222.135	-828	-0,37	-7.880	-3,43	-10.592	-4,55
<b>AGRARIO</b>	<b>805.252</b>	<b>30.098</b>	<b>3,88</b>	<b>34.430</b>	<b>4,47</b>	<b>74.418</b>	<b>10,18</b>
<b>MAR</b>	<b>68.374</b>	<b>-1.499</b>	<b>-2,15</b>	<b>2.235</b>	<b>3,38</b>	<b>-3.305</b>	<b>-4,61</b>
. C. AJENA	54.104	-1.438	-2,59	2.997	5,86	-2.809	-4,94
. C. PROPIA	14.270	-60	-0,42	-761	-5,06	-496	-3,36
<b>CARBON</b>	<b>7.252</b>	<b>-109</b>	<b>-1,48</b>	<b>-497</b>	<b>-6,41</b>	<b>-786</b>	<b>-9,78</b>
<b>HOGAR</b>	<b>287.177</b>	<b>-981</b>	<b>-0,34</b>	<b>860</b>	<b>0,30</b>	<b>3.881</b>	<b>1,37</b>
. CONTINUOS	198.748	-843	-0,42	4.034	2,07	8.770	4,62
. DISCONTINUOS	88.429	-138	-0,16	-3.175	-3,47	-4.888	-5,24
<b>TOTAL</b>	<b>17.935.095</b>	<b>-66.216</b>	<b>-0,37</b>	<b>-596.217</b>	<b>-3,22</b>	<b>-1.085.265</b>	<b>-5,71</b>

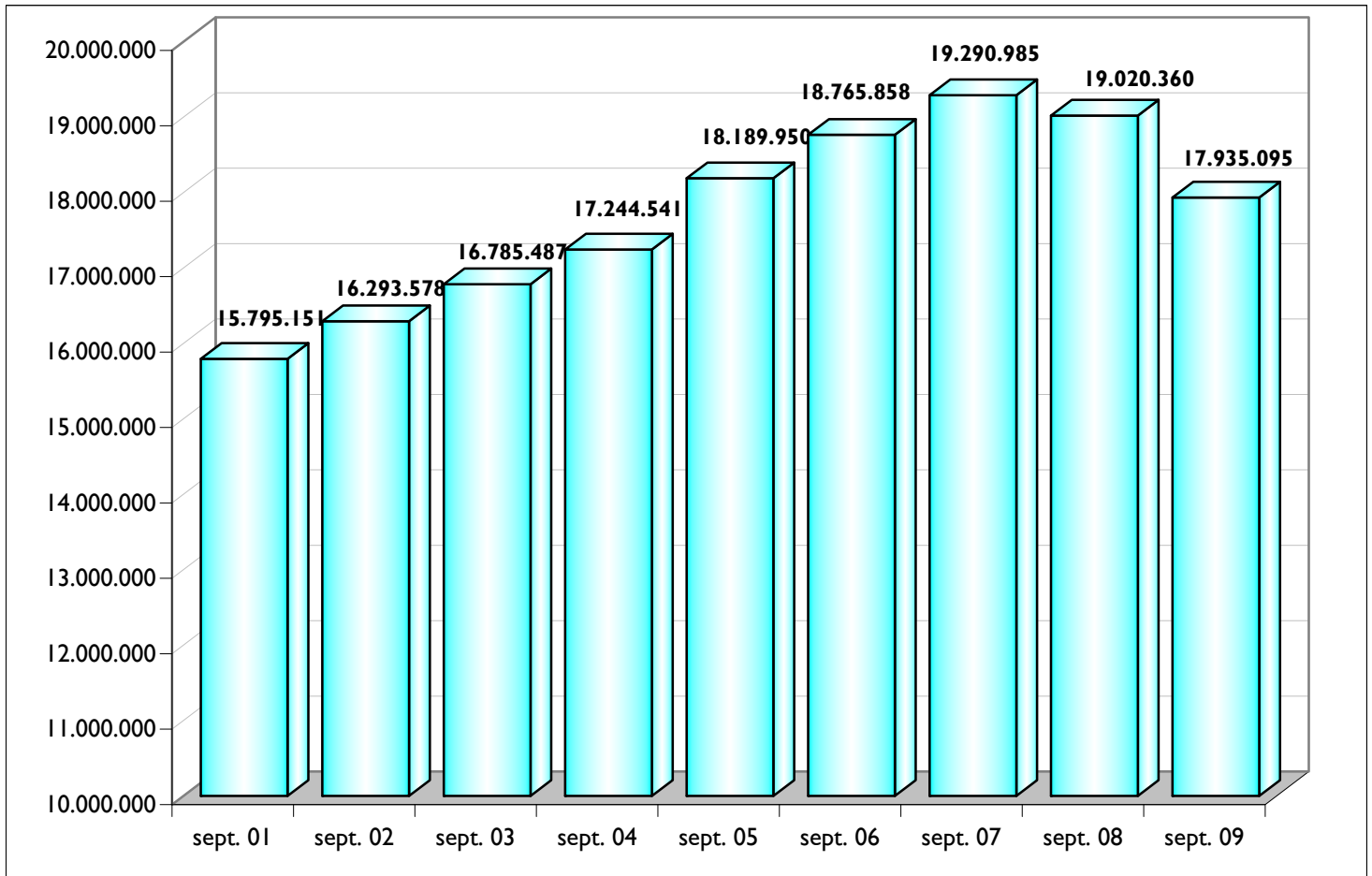


## EVOLUCIÓN DE LA AFILIACIÓN POR RÉGIMENES

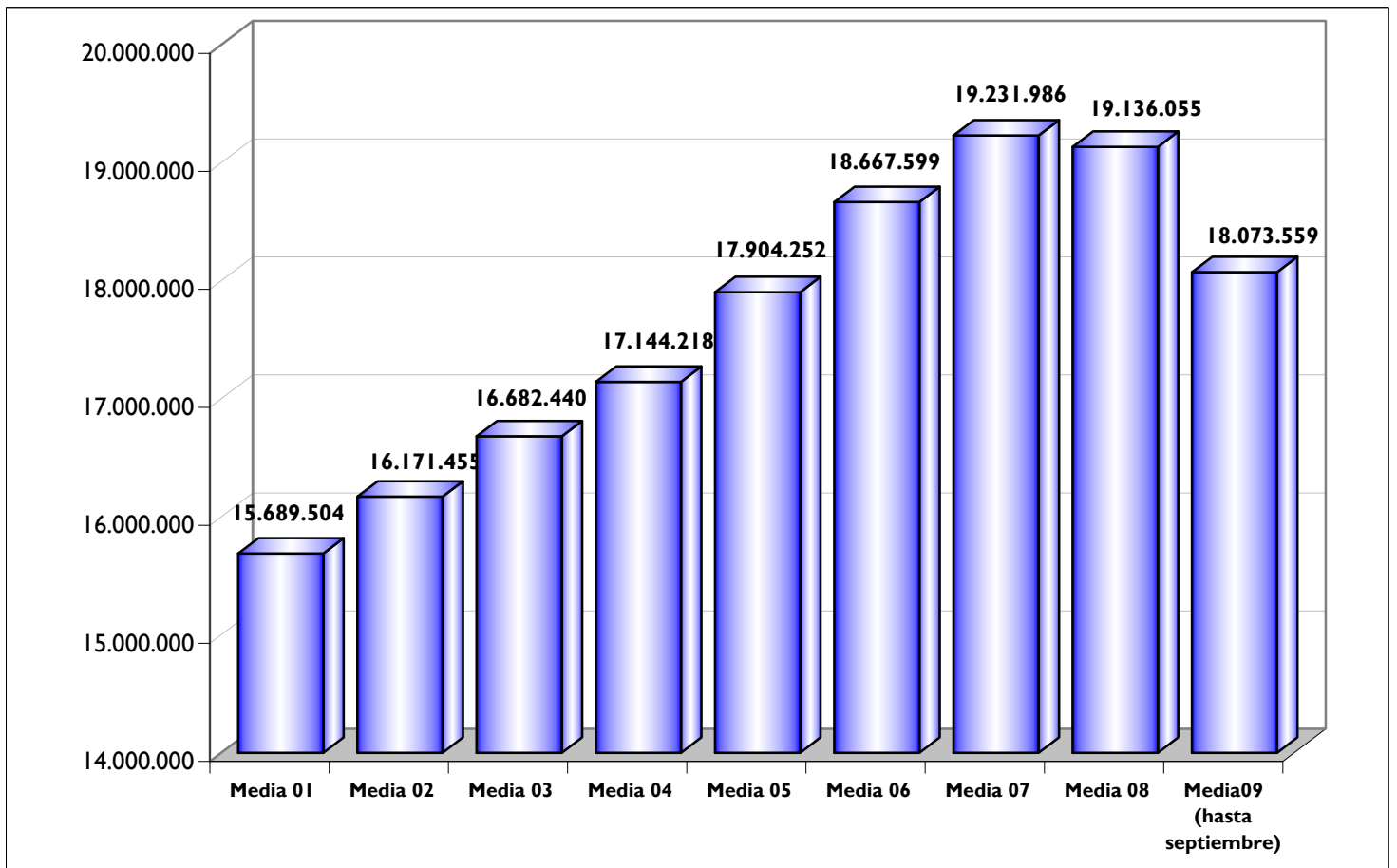
	General	Autónomos	Agrario	Mar	Carbón	Hogar	Total
<b>Medias Anuales</b>							
Año 2001	11.697.069	2.614.044	1.127.395	78.370	16.607	156.019	<b>15.689.504</b>
Año 2002	12.126.322	2.654.749	1.123.529	76.577	14.917	175.361	<b>16.171.455</b>
Año 2003	12.540.535	2.730.806	1.136.210	76.146	13.493	185.250	<b>16.682.440</b>
Año 2004	12.948.693	2.837.533	1.089.774	74.974	12.030	181.214	<b>17.144.218</b>
Año 2005	13.561.695	2.933.628	1.046.062	73.289	10.512	279.066	<b>17.904.252</b>
Año 2006	14.226.490	3.017.742	1.003.215	72.079	9.405	338.668	<b>18.667.599</b>
Año 2007	14.783.305	3.119.916	971.531	71.183	8.683	277.369	<b>19.231.986</b>
Año 2008	14.650.273	3.383.685	744.353	69.740	7.988	280.018	<b>19.136.055</b>
<b>Medias mensuales 2009</b>							
enero	13.755.624	3.287.286	781.166	63.685	7.598	286.384	<b>18.181.743</b>
febrero	13.700.543	3.263.872	787.313	65.443	7.631	287.808	<b>18.112.611</b>
marzo	13.649.042	3.253.269	791.579	67.329	7.623	289.280	<b>18.058.122</b>
abril	13.625.966	3.244.526	798.216	67.708	7.612	290.155	<b>18.034.183</b>
mayo	13.687.727	3.237.965	812.304	67.869	7.568	290.055	<b>18.103.487</b>
junio	13.693.647	3.232.151	806.547	68.310	7.467	289.866	<b>18.097.986</b>
julio	13.774.420	3.218.678	784.108	69.968	7.397	288.984	<b>18.143.554</b>
agosto	13.658.460	3.202.305	775.155	69.872	7.360	288.158	<b>18.001.310</b>
<b>septiembre</b>	<b>13.572.167</b>	<b>3.194.873</b>	<b>805.252</b>	<b>68.374</b>	<b>7.252</b>	<b>287.177</b>	<b>17.935.095</b>
octubre							
noviembre							
diciembre							
<b>Media 2009</b>	<b>13.679.807</b>	<b>3.236.408</b>	<b>793.511</b>	<b>67.679</b>	<b>7.497</b>	<b>288.658</b>	<b>18.073.559</b>

## EVOLUCIÓN DE LA AFILIACIÓN

### . MEDIAS MENSUALES



### . MEDIAS ANUALES





## EVOLUCIÓN DE LA AFILIACIÓN DE TRABAJADORES EXTRANJEROS

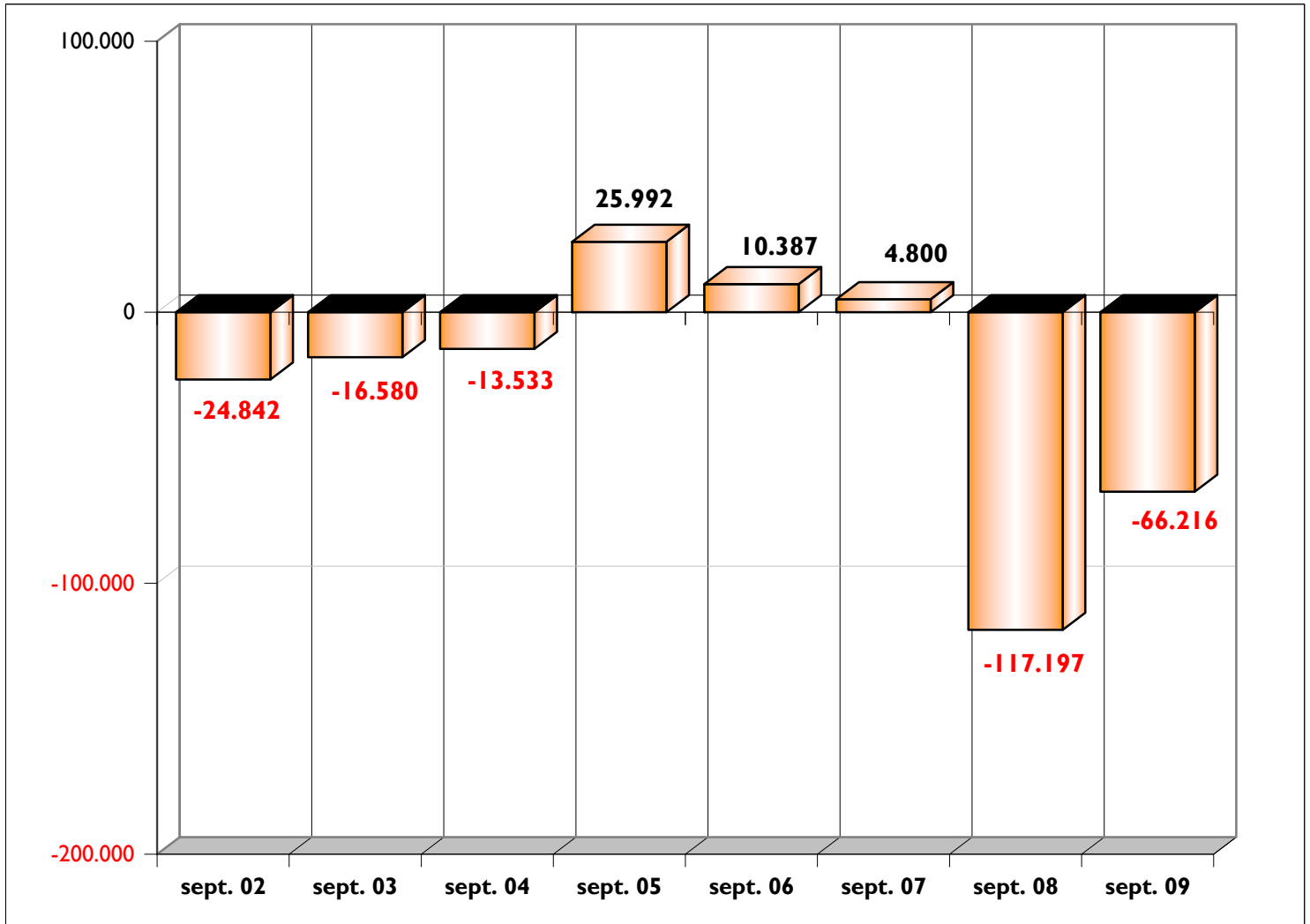
	General	Autónomos	Agrario	Mar	Carbón	Hogar	Total
<b>2.007</b>							
enero	1.332.396	165.449	157.974	3.684	681	182.433	<b>1.842.617</b>
febrero	1.371.469	169.527	156.740	4.161	705	175.636	<b>1.878.238</b>
marzo	1.410.653	175.768	154.545	4.434	723	170.127	<b>1.916.250</b>
abril	1.442.473	182.231	152.953	4.597	716	166.520	<b>1.949.491</b>
mayo	1.483.814	188.797	153.594	4.796	704	163.523	<b>1.995.229</b>
junio	1.519.763	195.771	148.599	4.993	691	160.743	<b>2.030.559</b>
julio	1.540.963	201.379	142.335	5.170	681	157.777	<b>2.048.305</b>
agosto	1.508.937	205.130	140.071	5.130	678	155.122	<b>2.015.069</b>
septiembre	1.519.289	209.845	142.702	5.125	693	152.743	<b>2.030.397</b>
octubre	1.520.543	215.864	151.464	5.067	688	151.626	<b>2.045.252</b>
noviembre	1.518.119	220.489	154.757	4.698	683	151.867	<b>2.050.614</b>
diciembre	1.493.481	223.426	158.692	4.108	674	152.657	<b>2.033.036</b>
<b>2.008</b>							
enero	1.457.518	224.793	160.394	4.053	647	152.697	<b>2.000.102</b>
febrero	1.485.107	228.665	174.880	4.746	648	153.897	<b>2.047.942</b>
marzo	1.503.075	232.747	180.765	5.007	643	156.476	<b>2.078.714</b>
abril	1.521.239	235.501	187.940	5.142	651	159.355	<b>2.109.828</b>
mayo	1.542.888	237.063	195.130	5.419	658	162.465	<b>2.143.623</b>
junio	1.555.074	238.627	182.630	4.998	657	165.205	<b>2.147.191</b>
julio	1.569.672	237.774	171.120	5.741	664	166.909	<b>2.151.880</b>
agosto	1.533.364	235.077	169.305	5.750	716	167.666	<b>2.111.878</b>
septiembre	1.502.998	234.109	177.798	5.692	742	167.318	<b>2.088.657</b>
octubre	1.451.238	232.242	201.737	5.267	726	168.338	<b>2.059.547</b>
noviembre	1.393.176	228.554	197.992	5.165	711	169.692	<b>1.995.291</b>
diciembre	1.337.572	224.156	201.379	4.400	679	170.446	<b>1.938.632</b>
<b>2.009</b>							
enero	1.276.805	216.814	207.148	4.123	684	170.784	<b>1.876.358</b>
febrero	1.271.601	211.261	212.482	4.752	707	172.147	<b>1.872.951</b>
marzo	1.265.703	209.053	219.728	5.067	720	173.701	<b>1.873.971</b>
abril	1.269.400	207.690	229.749	5.146	720	174.687	<b>1.887.392</b>
mayo	1.286.019	207.074	243.235	5.299	720	174.877	<b>1.917.223</b>
junio	1.302.924	206.691	239.358	5.313	719	174.931	<b>1.929.937</b>
julio	1.325.531	205.178	223.362	5.598	707	174.501	<b>1.934.877</b>
agosto	1.312.830	203.188	218.916	5.641	707	174.046	<b>1.915.328</b>
<b>septiembre</b>	<b>1.286.086</b>	<b>202.816</b>	<b>240.172</b>	<b>5.492</b>	<b>707</b>	<b>173.321</b>	<b>1.908.595</b>
octubre							
noviembre							
diciembre							

## EVOLUCIÓN MENSUAL DE LA AFILIACIÓN TOTAL SISTEMA

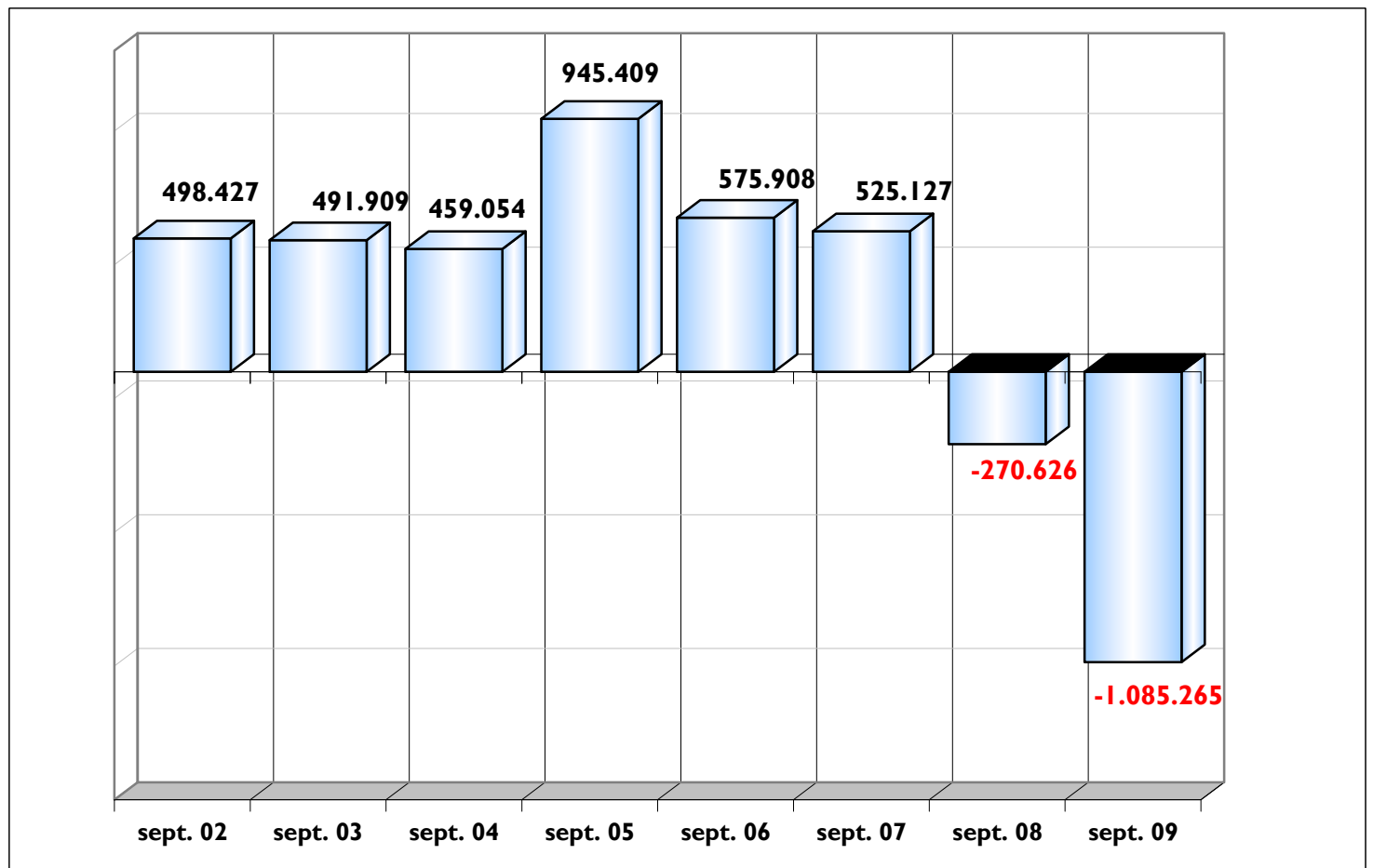
	TRABAJADORES EN ALTA	DIFERENCIA MENSUAL		DIFERENCIA INTERANUAL	
		ABSOLUTA	%	ABSOLUTA	%
<b>Medios 2006</b>					
enero	18.145.717	-168.665	-0,92	970.688	5,65
febrero	18.283.716	137.999	0,76	964.094	5,57
marzo	18.410.142	126.426	0,69	982.301	5,64
abril	18.518.937	108.795	0,59	953.680	5,43
mayo	18.689.656	170.719	0,92	905.901	5,09
junio	18.802.906	113.250	0,61	787.435	4,37
julio	18.923.435	120.529	0,64	671.921	3,68
agosto	18.755.471	-167.964	-0,89	591.513	3,26
septiembre	18.765.858	10.387	0,06	575.908	3,17
octubre	18.861.496	95.638	0,51	580.978	3,18
noviembre	18.911.913	50.417	0,27	589.406	3,22
diciembre	18.915.407	3.494	0,02	601.025	3,28
<b>Medios 2007</b>					
enero	18.778.597	-136.810	-0,72	632.880	3,49
febrero	18.918.020	139.423	0,74	634.304	3,47
marzo	19.058.951	140.931	0,74	648.809	3,52
abril	19.151.216	92.265	0,48	632.279	3,41
mayo	19.303.189	151.973	0,79	613.533	3,28
junio	19.377.776	74.587	0,39	574.870	3,06
julio	19.493.050	115.274	0,59	569.615	3,01
agosto	19.286.185	-206.865	-1,06	530.714	2,83
septiembre	19.290.985	4.800	0,02	525.127	2,80
octubre	19.371.684	80.699	0,42	510.188	2,70
noviembre	19.393.159	21.475	0,11	481.246	2,54
diciembre	19.372.777	-20.382	-0,11	457.370	2,42
<b>Medios 2008</b>					
enero	19.160.798	-211.979	-1,09	382.201	2,04
febrero	19.252.125	91.327	0,48	334.105	1,77
marzo	19.314.404	62.279	0,32	255.453	1,34
abril	19.356.270	41.866	0,22	205.054	1,07
mayo	19.409.642	53.372	0,28	106.453	0,55
junio	19.358.953	-50.689	-0,26	-18.823	-0,10
julio	19.382.223	23.269	0,12	-110.827	-0,57
agosto	19.137.556	-244.666	-1,26	-148.629	-0,77
septiembre	19.020.360	-117.197	-0,61	-270.626	-1,40
octubre	18.918.473	-101.887	-0,54	-453.211	-2,34
noviembre	18.721.387	-197.086	-1,04	-671.772	-3,46
diciembre	18.531.312	-190.075	-1,02	-841.465	-4,34
<b>Medios 2009</b>					
enero	18.181.743	-349.569	-1,89	-979.055	-5,11
febrero	18.112.611	-69.132	-0,38	-1.139.514	-5,92
marzo	18.058.122	-54.489	-0,30	-1.256.282	-6,50
abril	18.034.183	-23.939	-0,13	-1.322.087	-6,83
mayo	18.103.487	69.304	0,38	-1.306.155	-6,73
junio	18.097.986	-5.501	-0,03	-1.260.967	-6,51
julio	18.143.554	45.568	0,25	-1.238.669	-6,39
agosto	18.001.310	-142.244	-0,78	-1.136.246	-5,94
septiembre	<b>17.935.095</b>	<b>-66.216</b>	<b>-0,37</b>	<b>-1.085.265</b>	<b>-5,71</b>
octubre					
noviembre					
diciembre					

# EVOLUCIÓN DE LA AFILIACIÓN A LA SEGURIDAD SOCIAL

## . VARIACIÓN MENSUAL

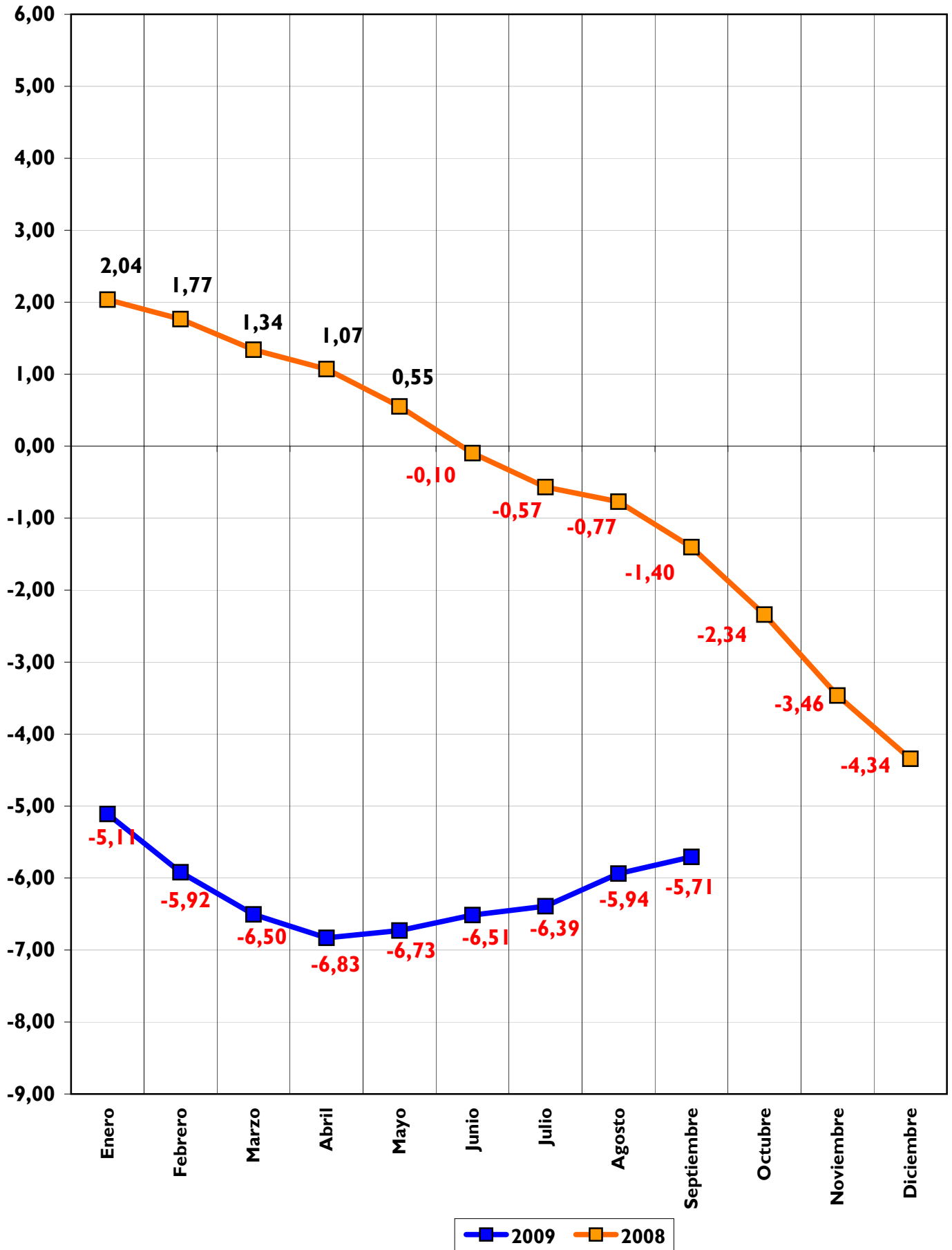


## . VARIACIÓN ANUAL





## TASAS DE VARIACIÓN INTERANUAL DE LA AFILIACIÓN



## EVOLUCIÓN MENSUAL DE LA AFILIACIÓN RÉGIMEN GENERAL

	TRABAJADORES EN ALTA	DIFERENCIA INTERMENSUAL		DIFERENCIA INTERANUAL	
		ABSOLUTA	%	ABSOLUTA	%
<b>Medios 2006</b>					
enero	13.702.098	-154.384	-1,11	724.979	5,59
febrero	13.843.864	141.766	1,03	726.661	5,54
marzo	13.967.135	123.271	0,89	753.365	5,70
abril	14.067.608	100.473	0,72	743.751	5,58
mayo	14.224.967	157.359	1,12	735.242	5,45
junio	14.337.956	112.989	0,79	681.077	4,99
julio	14.474.614	136.658	0,95	624.291	4,51
agosto	14.326.089	-148.525	-1,03	577.245	4,20
septiembre	14.343.546	17.457	0,12	577.295	4,19
octubre	14.434.169	90.623	0,63	596.857	4,31
noviembre	14.487.094	52.925	0,37	615.538	4,44
diciembre	14.482.363	-4.731	-0,03	625.881	4,52
<b>Medios 2007</b>					
enero	14.352.304	-130.059	-0,90	650.206	4,75
febrero	14.490.706	138.402	0,96	646.842	4,67
marzo	14.625.884	135.178	0,93	658.749	4,72
abril	14.709.911	84.027	0,57	642.303	4,57
mayo	14.848.915	139.004	0,94	623.948	4,39
junio	14.919.725	70.810	0,48	581.769	4,06
julio	15.039.453	119.728	0,80	564.839	3,90
agosto	14.844.414	-195.039	-1,30	518.325	3,62
septiembre	14.846.299	1.884	0,01	502.752	3,51
octubre	14.907.996	61.698	0,42	473.827	3,28
noviembre	14.925.402	17.406	0,12	438.308	3,03
diciembre	14.896.049	-29.353	-0,20	413.686	2,86
<b>Medios 2008</b>					
enero	14.689.355	-206.694	-1,39	337.051	2,35
febrero	14.764.299	74.944	0,51	273.593	1,89
marzo	14.809.771	45.472	0,31	183.887	1,26
abril	14.841.886	32.115	0,22	131.975	0,90
mayo	14.885.748	43.862	0,30	36.833	0,25
junio	14.849.504	-36.244	-0,24	-70.221	-0,47
julio	14.892.684	43.180	0,29	-146.769	-0,98
agosto	14.670.678	-222.006	-1,49	-173.736	-1,17
septiembre	14.554.822	-115.856	-0,79	-291.477	-1,96
octubre	14.435.444	-119.377	-0,82	-472.552	-3,17
noviembre	14.262.403	-173.041	-1,20	-662.999	-4,44
diciembre	14.081.098	-181.305	-1,27	-814.951	-5,47
<b>Medios 2009</b>					
enero	13.755.624	-325.474	-2,31	-933.731	-6,36
febrero	13.700.543	-55.081	-0,40	-1.063.756	-7,20
marzo	13.649.042	-51.502	-0,38	-1.160.729	-7,84
abril	13.625.966	-23.075	-0,17	-1.215.920	-8,19
mayo	13.687.727	61.760	0,45	-1.198.021	-8,05
junio	13.693.647	5.920	0,04	-1.155.857	-7,78
julio	13.774.420	80.773	0,59	-1.118.264	-7,51
agosto	13.658.460	-115.960	-0,84	-1.012.217	-6,90
septiembre	<b>13.572.167</b>	<b>-86.293</b>	<b>-0,63</b>	<b>-982.655</b>	<b>-6,75</b>
octubre					
noviembre					
diciembre					

## REGIMEN GENERAL. AFILIACIÓN POR SECTORES DE ACTIVIDAD.

SECTOR ACTIVIDAD	Media septiembre 2009	Variación mensual		Variación interanual	
		ABSOLUTA	%	ABSOLUTA	%
Agricultura, Ganadería, Caza, Selvicultura y Pesca	65.542	-170	-0,26%	3.871	6,28%
Industrias Extractivas	25.666	-171	-0,66%	-4.380	-14,58%
Industria Manufacturera	1.911.308	394	0,02%	-272.506	-12,48%
Suministro de Energía Eléctrica, Gas, Vapor y Aire Acondicionado	38.276	6	0,02%	-3.923	-9,30%
Suministro de Agua, Actividades de Saneamiento, Gestión de Residuos y Descontaminación	139.861	-1.721	-1,22%	-2.457	-1,73%
Construcción	1.277.014	-15.609	-1,21%	-379.321	-22,90%
Comercio; Reparación de Vehículos de Motor y Motocicletas	2.278.824	-28.559	-1,24%	-175.919	-7,17%
Transporte y Almacenamiento	644.270	3.273	0,51%	-44.578	-6,47%
Hostelería	994.150	-31.382	-3,06%	-37.550	-3,64%
Información y Comunicaciones	371.105	854	0,23%	-12.967	-3,38%
Actividades Financieras y de Seguros	390.869	-2.249	-0,57%	-10.530	-2,62%
Actividades Inmobiliarias	64.318	-421	-0,65%	-7.698	-10,69%
Actividades Profesionales Científicas y Técnicas	645.239	2.484	0,39%	-30.095	-4,46%
Actividades Administrativas y Servicios Auxiliares	1.111.832	5.757	0,52%	-108.126	-8,86%
Administración Pública y Defensa; Seguridad Social Obligatoria	1.082.295	-14.964	-1,36%	26.026	2,46%
Educación	603.245	21.847	3,76%	634	0,11%
Actividades Sanitarias y Servicios Sociales	1.368.849	-12.897	-0,93%	102.084	8,06%
Actividades Artísticas, Recreativas y de Entretenimiento	184.555	-9.299	-4,80%	-7.642	-3,98%
Otros Servicios	328.530	-689	-0,21%	-19.313	-5,55%
Actividades de los Hogares como Empleadores de Personal Doméstico y Productores de Bienes y Servicios para uso Propio	44.280	-2.781	-5,91%	1.573	3,68%
Actividades de Organizaciones y Organismo Extraterritoriales	2.139	5	0,22%	162	8,17%
Actividades no Clasificables	0	0		0	
<b>TOTAL</b>	<b>13.572.167</b>	<b>-86.293</b>	<b>-0,63%</b>	<b>-982.655</b>	<b>-6,75%</b>

Los datos de variación interanual se han calculado adaptando el mismo mes de 2008, mediante estimación, a los sectores de actividad CNAE-09

## EVOLUCIÓN MENSUAL DE LA AFILIACIÓN MEDIA RÉGIMEN ESP. TRABAJADORES AUTÓNOMOS

	TRABAJADORES EN ALTA	DIFERENCIA INTERMENSUAL		DIFERENCIA INTERANUAL	
		ABSOLUTA	%	ABSOLUTA	%
<b>Medios 2006</b>					
enero	2.963.792	-3.765	-0,13	86.741	3,01
febrero	2.972.760	8.968	0,30	87.576	3,04
marzo	2.986.209	13.449	0,45	84.870	2,93
abril	3.000.756	14.547	0,49	84.895	2,91
mayo	3.016.934	16.178	0,54	85.503	2,92
junio	3.028.327	11.393	0,38	83.439	2,83
julio	3.033.249	4.922	0,16	82.656	2,80
agosto	3.032.058	-1.191	-0,04	80.592	2,73
septiembre	3.034.580	2.522	0,08	80.953	2,74
octubre	3.041.647	7.067	0,23	83.770	2,83
noviembre	3.046.820	5.173	0,17	83.450	2,82
diciembre	3.052.690	5.870	0,19	85.133	2,87
<b>Medios 2007</b>					
enero	3.051.692	-998	-0,03	87.900	2,97
febrero	3.063.804	12.112	0,40	91.044	3,06
marzo	3.082.544	18.740	0,61	96.335	3,23
abril	3.100.505	17.961	0,58	99.749	3,32
mayo	3.117.503	16.998	0,55	100.569	3,33
junio	3.132.508	15.005	0,48	104.181	3,44
julio	3.141.185	8.677	0,28	107.936	3,56
agosto	3.140.702	-483	-0,02	108.644	3,58
septiembre	3.145.212	4.510	0,14	110.632	3,65
octubre	3.153.101	7.889	0,25	111.454	3,66
noviembre	3.156.912	3.811	0,12	110.092	3,61
diciembre	3.159.017	2.105	0,07	106.327	3,48
<b>Medios 2008</b>					
enero	3.396.974	237.957	7,53	345.282	11,31
febrero	3.398.446	1.472	0,04	334.642	10,92
marzo	3.407.600	9.154	0,27	325.056	10,55
abril	3.410.507	2.907	0,09	310.002	10,00
mayo	3.410.078	-429	-0,01	292.575	9,38
junio	3.409.523	-555	-0,02	277.015	8,84
julio	3.399.627	-9.896	-0,29	258.442	8,23
agosto	3.382.148	-17.480	-0,51	241.446	7,69
septiembre	3.371.691	-10.457	-0,31	226.479	7,20
octubre	3.355.586	-16.105	-0,48	202.485	6,42
noviembre	3.336.479	-19.107	-0,57	179.567	5,69
diciembre	3.319.188	-17.291	-0,52	160.171	5,07
<b>Medios 2009</b>					
enero	3.287.286	-31.902	-0,96	-109.688	-3,23
febrero	3.263.872	-23.414	-0,71	-134.574	-3,96
marzo	3.253.269	-10.603	-0,32	-154.331	-4,53
abril	3.244.526	-8.743	-0,27	-165.981	-4,87
mayo	3.237.965	-6.561	-0,20	-172.113	-5,05
junio	3.232.151	-5.814	-0,18	-177.372	-5,20
julio	3.218.678	-13.472	-0,42	-180.949	-5,32
agosto	3.202.305	-16.374	-0,51	-179.843	-5,32
<b>septiembre</b>	<b>3.194.873</b>	<b>-7.431</b>	<b>-0,23</b>	<b>-176.818</b>	<b>-5,24</b>
octubre					
noviembre					
diciembre					

## REG. ESPECIAL DE TRABAJADORES AUTÓNOMOS. AFILIACIÓN POR SECTORES DE ACTIVIDAD.

SECTOR ACTIVIDAD	Media septiembre 2009	Variación mensual		Variación interanual	
		ABSOLUTA	%	ABSOLUTA	%
Agricultura, Ganadería, Caza, Selvicultura y Pesca	293.430	-1.055	-0,36%	-12.952	-4,23%
Industrias Extractivas	2.298	-9	-0,40%	-394	-14,63%
Industria Manufacturera	248.781	-531	-0,21%	-12.159	-4,66%
Suministro de Energía Eléctrica, Gas, Vapor y Aire Acondicionado	1.166	7	0,57%	207	21,52%
Suministro de Agua, Actividades de Saneamiento, Gestión de Residuos y Descontaminación	2.457	-2	-0,10%	-180	-6,82%
Construcción	474.843	-3.078	-0,64%	-91.244	-16,12%
Comercio; Reparación de Vehículos de Motor y Motocicletas	788.582	-1.332	-0,17%	-25.390	-3,12%
Transporte y Almacenamiento	211.807	-483	-0,23%	-8.326	-3,78%
Hostelería	326.435	-2.004	-0,61%	-2.395	-0,73%
Información y Comunicaciones	45.204	207	0,46%	392	0,87%
Actividades Financieras y de Seguros	50.414	-29	-0,06%	553	1,11%
Actividades Inmobiliarias	29.668	-56	-0,19%	-2.676	-8,27%
Actividades Profesionales Científicas y Técnicas	201.942	693	0,34%	-739	-0,36%
Actividades Administrativas y Servicios Auxiliares	130.914	-399	-0,30%	-11.002	-7,75%
Administración Pública y Defensa; Seguridad Social Obligatoria	478	0	-0,01%	-59	-11,07%
Educación	54.329	745	1,39%	719	1,34%
Actividades Sanitarias y Servicios Sociales	73.459	327	0,45%	2.535	3,57%
Actividades Artísticas, Recreativas y de Entretenimiento	50.792	8	0,02%	-1.984	-3,76%
Otros Servicios	207.544	-436	-0,21%	-11.539	-5,27%
Actividades de los Hogares como Empleadores de Personal Doméstico y Productores de Bienes y Servicios para uso Propio	315	-1	-0,32%	-84	-21,00%
Actividades de Organizaciones y Organismo Extraterritoriales	13	-1	-6,83%	0	0,00%
Actividades no Clasificables	0	0		-98	
<b>TOTAL</b>	<b>3.194.873</b>	<b>-7.431</b>	<b>-0,23%</b>	<b>-176.818</b>	<b>-5,24%</b>

Los datos de variación interanual se han calculado adaptando el mismo mes de 2008, mediante estimación, a los sectores de actividad CNAE-09

## EVOLUCIÓN MENSUAL DE LA AFILIACIÓN RÉGIMEN ESP. AGRARIO

FECHAS	TRABAJADORES EN ALTA	DIFERENCIA INTERMENSUAL		DIFERENCIA INTERANUAL	
		ABSOLUTA	%	ABSOLUTA	%
<b>Medios 2006</b>					
enero	1.038.813	-5.344	-0,51	-15.411	-1,46
febrero	1.029.158	-9.655	-0,93	-17.751	-1,70
marzo	1.019.768	-9.390	-0,91	-18.909	-1,82
abril	1.014.177	-5.591	-0,55	-24.959	-2,40
mayo	1.012.168	-2.009	-0,20	-35.424	-3,38
junio	1.004.532	-7.636	-0,75	-54.436	-5,14
julio	989.266	-15.266	-1,52	-69.565	-6,57
agosto	979.262	-10.004	-1,01	-66.644	-6,37
septiembre	979.750	488	0,05	-56.791	-5,48
octubre	986.707	6.957	0,71	-55.020	-5,28
noviembre	987.557	850	0,09	-52.282	-5,03
diciembre	999.068	11.511	1,17	-45.089	-4,32
<b>Medios 2007</b>					
enero	1.001.072	2.004	0,20	-37.741	-3,63
febrero	994.248	-6.824	-0,68	-34.910	-3,39
marzo	985.307	-8.941	-0,90	-34.461	-3,38
abril	978.651	-6.656	-0,68	-35.526	-3,50
mayo	976.628	-2.023	-0,21	-35.540	-3,51
junio	967.485	-9.143	-0,94	-37.047	-3,69
julio	956.359	-11.126	-1,15	-32.907	-3,33
agosto	948.807	-7.552	-0,79	-30.455	-3,11
septiembre	950.143	1.336	0,14	-29.607	-3,02
octubre	963.307	13.164	1,39	-23.400	-2,37
noviembre	964.616	1.309	0,14	-22.941	-2,32
diciembre	972.571	7.955	0,82	-26.497	-2,65
<b>Medios 2008</b>					
enero	730.451	-242.120	-24,89	-270.621	-27,03
febrero	741.898	11.447	1,57	-252.350	-25,38
marzo	745.324	3.426	0,46	-239.983	-24,36
abril	748.996	3.672	0,49	-229.655	-23,47
mayo	755.194	6.198	0,83	-221.434	-22,67
junio	740.531	-14.663	-1,94	-226.954	-23,46
julio	725.344	-15.187	-2,05	-231.015	-24,16
agosto	719.911	-5.433	-0,75	-228.896	-24,12
septiembre	730.834	10.924	1,52	-219.309	-23,08
octubre	765.986	35.151	4,81	-197.321	-20,48
noviembre	759.969	-6.016	-0,79	-204.647	-21,22
diciembre	770.822	10.852	1,43	-201.749	-20,74
<b>Medios 2009</b>					
enero	781.166	10.344	1,34	50.715	6,94
febrero	787.313	6.147	0,79	45.415	6,12
marzo	791.579	4.266	0,54	46.255	6,21
abril	798.216	6.637	0,84	49.220	6,57
mayo	812.304	14.088	1,76	57.110	7,56
junio	806.547	-5.757	-0,71	66.016	8,91
julio	784.108	-22.439	-2,78	58.764	8,10
agosto	775.155	-8.953	-1,14	55.244	7,67
<b>septiembre</b>	<b>805.252</b>	<b>30.098</b>	<b>3,88</b>	<b>74.418</b>	<b>10,18</b>
octubre					
noviembre					
diciembre					

## EVOLUCIÓN MENSUAL DE LA AFILIACIÓN RÉGIMEN ESP. TRABAJADORES DEL MAR

FECHAS	TRABAJADORES EN ALTA	DIFERENCIA INTERMENSUAL		DIFERENCIA INTERANUAL	
		ABSOLUTA	%	ABSOLUTA	%
<b>Medios 2006</b>					
enero	69.321	-974	-1,39	-1.442	-2,04
febrero	70.771	1.450	2,09	-1.526	-2,11
marzo	71.679	908	1,28	-1.282	-1,76
abril	72.302	623	0,87	-923	-1,26
mayo	73.121	819	1,13	-472	-0,64
junio	73.445	324	0,44	-1.351	-1,81
julio	74.539	1.094	1,49	-1.387	-1,83
agosto	74.250	-289	-0,39	-1.345	-1,78
septiembre	72.983	-1.267	-1,71	-1.852	-2,47
octubre	72.270	-713	-0,98	-579	-0,79
noviembre	71.097	-1.173	-1,62	-1.193	-1,65
diciembre	69.088	-2.009	-2,83	-1.207	-1,72
<b>Medios 2007</b>					
enero	68.445	-643	-0,93	-876	-1,26
febrero	70.104	1.659	2,42	-667	-0,94
marzo	70.862	758	1,08	-817	-1,14
abril	70.992	130	0,18	-1.310	-1,81
mayo	71.855	863	1,22	-1.266	-1,73
junio	72.580	725	1,01	-865	-1,18
julio	73.778	1.198	1,65	-761	-1,02
agosto	73.101	-677	-0,92	-1.149	-1,55
septiembre	72.749	-352	-0,48	-234	-0,32
octubre	71.448	-1.301	-1,79	-822	-1,14
noviembre	69.707	-1.741	-2,44	-1.390	-1,96
diciembre	67.826	-1.881	-2,70	-1.262	-1,83
<b>Medios 2008</b>					
enero	66.826	-1.000	-1,47	-1.619	-2,37
febrero	68.631	1.805	2,70	-1.473	-2,10
marzo	69.759	1.128	1,64	-1.103	-1,56
abril	70.101	342	0,49	-891	-1,26
mayo	70.751	650	0,93	-1.104	-1,54
junio	68.936	-1.815	-2,57	-3.644	-5,02
julio	72.799	3.863	5,60	-979	-1,33
agosto	72.760	-39	-0,05	-341	-0,47
septiembre	71.679	-1.081	-1,49	-1.070	-1,47
octubre	69.149	-2.530	-3,53	-2.299	-3,22
noviembre	68.906	-243	-0,35	-801	-1,15
diciembre	66.138	-2.768	-4,02	-1.688	-2,49
<b>Medios 2009</b>					
enero	63.685	-2.453	-3,71	-3.141	-4,70
febrero	65.443	1.759	2,76	-3.188	-4,64
marzo	67.329	1.886	2,88	-2.430	-3,48
abril	67.708	379	0,56	-2.393	-3,41
mayo	67.869	161	0,24	-2.882	-4,07
junio	68.310	441	0,65	-626	-0,91
julio	69.968	1.658	2,43	-2.831	-3,89
agosto	69.872	-96	-0,14	-2.888	-3,97
<b>septiembre</b>	<b>68.374</b>	<b>-1.499</b>	<b>-2,15</b>	<b>-3.305</b>	<b>-4,61</b>
octubre					
noviembre					
<b>diciembre</b>					

## EVOLUCIÓN MENSUAL DE LA AFILIACIÓN RÉGIMEN ESP. MINERÍA DEL CARBÓN

FECHAS	TRABAJADORES EN ALTA	DIFERENCIA INTERMENSUAL		DIFERENCIA INTERANUAL	
		ABSOLUTA	%	ABSOLUTA	%
<b>Medios 2006</b>					
enero	9.596	-152	-1,56	-1.474	-13,32
febrero	9.633	37	0,39	-1.464	-13,19
marzo	9.640	7	0,07	-1.420	-12,84
abril	9.641	1	0,01	-1.280	-11,72
mayo	9.702	61	0,63	-1.086	-10,07
junio	9.577	-125	-1,29	-1.063	-9,99
julio	9.441	-136	-1,42	-1.092	-10,37
agosto	9.241	-200	-2,12	-1.120	-10,81
septiembre	9.156	-85	-0,92	-1.086	-10,60
octubre	9.125	-31	-0,34	-855	-8,57
noviembre	9.111	-14	-0,15	-639	-6,55
diciembre	9.015	-96	-1,05	-733	-7,52
<b>Medios 2007</b>					
enero	8.919	-96	-1,06	-677	-7,06
febrero	8.948	29	0,33	-685	-7,11
marzo	8.950	2	0,02	-690	-7,16
abril	8.886	-64	-0,72	-755	-7,83
mayo	8.757	-129	-1,45	-945	-9,74
junio	8.700	-57	-0,65	-877	-9,16
julio	8.667	-33	-0,38	-774	-8,20
agosto	8.620	-47	-0,54	-621	-6,72
septiembre	8.613	-7	-0,08	-543	-5,93
octubre	8.495	-118	-1,37	-630	-6,90
noviembre	8.362	-133	-1,57	-749	-8,22
diciembre	8.207	-155	-1,85	-808	-8,96
<b>Medios 2008</b>					
enero	8.030	-177	-2,16	-889	-9,97
febrero	8.001	-29	-0,36	-947	-10,58
marzo	8.030	29	0,36	-920	-10,28
abril	7.978	-52	-0,65	-908	-10,22
mayo	7.984	6	0,08	-773	-8,83
junio	7.988	4	0,05	-712	-8,18
julio	8.063	75	0,94	-604	-6,97
agosto	8.074	11	0,14	-546	-6,34
septiembre	8.038	-36	-0,44	-575	-6,67
octubre	7.982	-56	-0,69	-513	-6,03
noviembre	7.904	-78	-0,98	-458	-5,47
diciembre	7.749	-156	-1,97	-458	-5,59
<b>Medios 2009</b>					
enero	7.598	-151	-1,95	-432	-5,38
febrero	7.631	33	0,44	-370	-4,62
marzo	7.623	-8	-0,10	-407	-5,07
abril	7.612	-11	-0,15	-366	-4,59
mayo	7.568	-45	-0,58	-417	-5,22
junio	7.467	-101	-1,33	-522	-6,53
julio	7.397	-70	-0,93	-666	-8,26
agosto	7.360	-36	-0,49	-713	-8,84
<b>septiembre</b>	<b>7.252</b>	<b>-109</b>	<b>-1,48</b>	<b>-786</b>	<b>-9,78</b>
octubre					
noviembre					
diciembre					



## EVOLUCIÓN MENSUAL DE LA AFILIACIÓN RÉGIMEN ESP. EMPLEADOS DE HOGAR

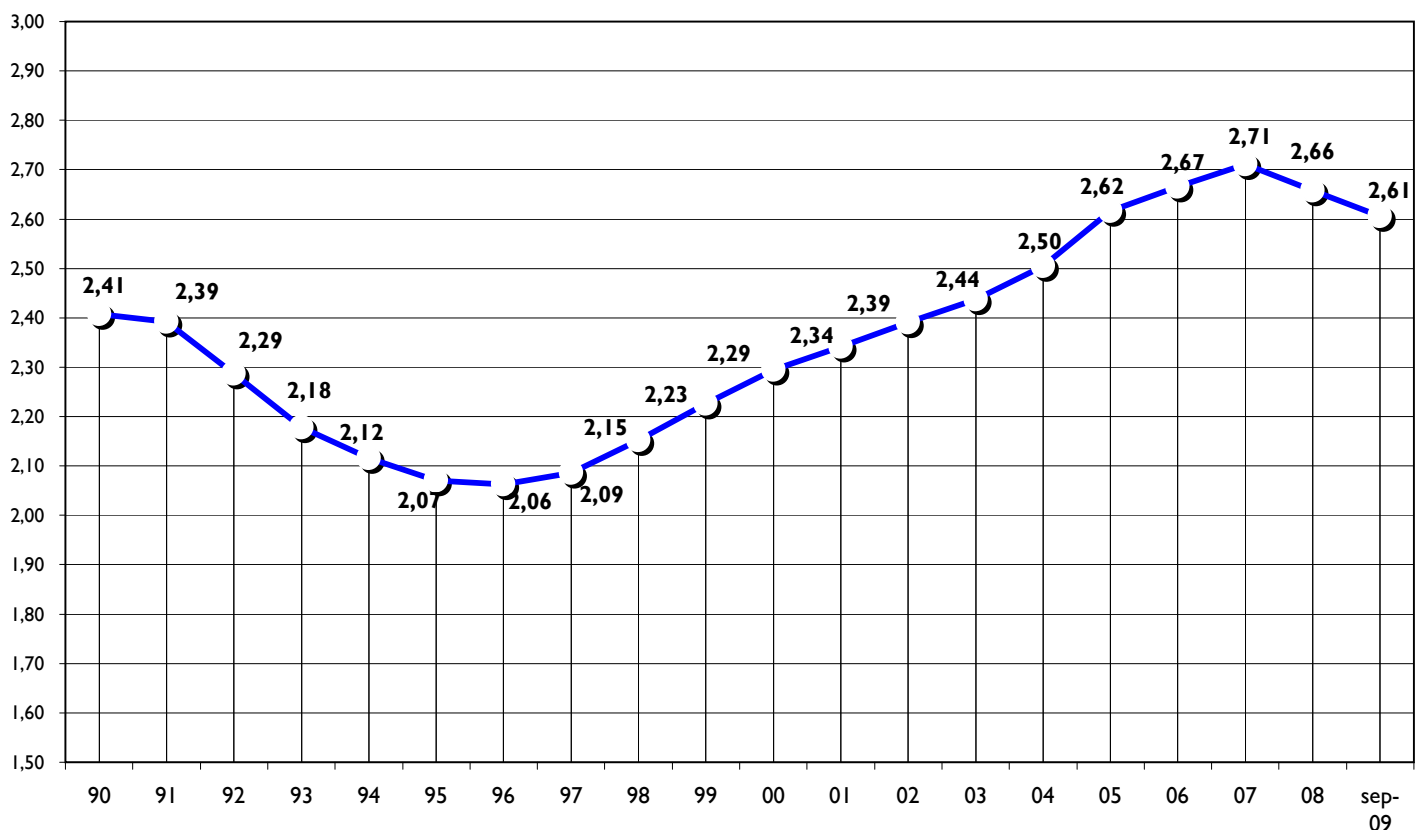
FECHAS	TRABAJADORES EN ALTA	DIFERENCIA INTERMENSUAL		DIFERENCIA INTERANUAL	
		ABSOLUTA	%	ABSOLUTA	%
<b>Medios 2006</b>					
enero	362.097	-4.046	-1,11	177.295	95,94
febrero	357.530	-4.567	-1,26	170.598	91,26
marzo	355.711	-1.819	-0,51	165.677	87,18
abril	354.453	-1.258	-0,35	152.196	75,25
mayo	352.764	-1.689	-0,48	122.138	52,96
junio	349.069	-3.695	-1,05	79.769	29,62
julio	342.326	-6.743	-1,93	37.018	12,12
agosto	334.571	-7.755	-2,27	2.785	0,84
septiembre	325.843	-8.728	-2,61	-22.611	-6,49
octubre	317.578	-8.265	-2,54	-43.195	-11,97
noviembre	310.234	-7.344	-2,31	-55.468	-15,17
diciembre	303.183	-7.051	-2,27	-62.960	-17,20
<b>Medios 2007</b>					
enero	296.165	-7.018	-2,31	-65.932	-18,21
febrero	290.210	-5.955	-2,01	-67.320	-18,83
marzo	285.403	-4.807	-1,66	-70.308	-19,77
abril	282.272	-3.131	-1,10	-72.181	-20,36
mayo	279.532	-2.740	-0,97	-73.232	-20,76
junio	276.779	-2.753	-0,98	-72.290	-20,71
julio	273.609	-3.170	-1,15	-68.717	-20,07
agosto	270.542	-3.067	-1,12	-64.029	-19,14
septiembre	267.970	-2.572	-0,95	-57.873	-17,76
octubre	267.336	-634	-0,24	-50.242	-15,82
noviembre	268.159	823	0,31	-42.075	-13,56
diciembre	269.107	948	0,35	-34.076	-11,24
<b>Medios 2008</b>					
enero	269.162	55	0,02	-27.003	-9,12
febrero	270.851	1.689	0,63	-19.359	-6,67
marzo	273.920	3.069	1,13	-11.483	-4,02
abril	276.801	2.881	1,05	-5.471	-1,94
mayo	279.887	3.086	1,11	355	0,13
junio	282.472	2.585	0,92	5.693	2,06
julio	283.705	1.233	0,44	10.096	3,69
agosto	283.986	281	0,10	13.444	4,97
septiembre	283.295	-691	-0,24	15.325	5,72
octubre	284.326	1.031	0,36	16.990	6,36
noviembre	285.725	1.399	0,49	17.566	6,55
diciembre	286.317	592	0,21	17.210	6,40
<b>Medios 2009</b>					
enero	286.384	67	0,02	17.222	6,40
febrero	287.808	1.424	0,50	16.957	6,26
marzo	289.280	1.472	0,51	15.360	5,61
abril	290.155	875	0,30	13.354	4,82
mayo	290.055	-100	-0,03	10.168	3,63
junio	289.866	-189	-0,07	7.394	2,62
julio	288.984	-882	-0,30	5.279	1,86
agosto	288.158	-826	-0,29	4.172	1,47
<b>septiembre</b>	<b>287.177</b>	<b>-981</b>	<b>-0,34</b>	<b>3.881</b>	<b>1,37</b>
octubre					
noviembre					
diciembre					

## EVOLUCION AFILIADOS/PENSIONISTAS

	AFILIADOS OCUPADOS	AFILIADOS EN DESEMPLEO	TOTAL AFILIADOS	PENSIONISTAS	RELACION AFIL./PENS
dic-88	11.776.913	1.096.003	12.872.916	5.507.151	2,34
dic-89	12.304.350	1.094.136	13.398.486	5.636.359	2,38
dic-90	12.587.744	1.310.779	13.898.523	5.773.170	2,41
dic-91	12.614.031	1.532.417	14.146.448	5.913.691	2,39
dic-92	12.234.096	1.607.685	13.841.781	6.054.084	2,29
dic-93	11.916.436	1.736.397	13.652.833	6.268.105	2,18
dic-94	12.109.602	1.410.066	13.519.668	6.391.427	2,12
dic-95	12.300.791	1.194.809	13.495.600	6.516.282	2,07
dic-96	12.534.661	1.152.362	13.687.023	6.636.497	2,06
dic-97	13.029.432	1.034.695	14.064.127	6.740.378	2,09
dic-98	13.816.294	914.356	14.730.650	6.846.595	2,15
dic-99	14.578.326	853.664	15.431.990	6.932.804	2,23
dic-00	15.236.218	863.763	16.099.981	7.017.233	2,29
dic-01	15.748.752	920.661	16.669.413	7.121.087	2,34
dic-02	16.188.390	1.000.967	17.189.357	7.190.919	2,39
dic-03	16.589.561	1.073.834	17.663.395	7.247.856	2,44
dic-04	17.161.920	1.121.015	18.282.935	7.300.329	2,50
dic-05	18.156.182	1.169.636	19.325.818	7.388.500	2,62
dic-06	18.770.259	1.209.077	19.979.336	7.494.385	2,67
dic-07	19.195.755	1.367.463	20.563.218	7.586.574	2,71
dic-08	18.305.613	2.156.051	20.461.664	7.700.749	2,66
sep-09 (1)	<b>17.791.858</b>	<b>2.500.519</b>	<b>20.292.377</b>	<b>7.786.059</b>	<b>2,61</b>

(1) Dato provisional al referirse los afiliados en desempleo al mes de julio de 2009

Los datos de afiliados ocupados corresponden al último día de cada mes (no son medios como en las estadísticas anteriores), debido a la antigüedad de la serie cuando no se disponía de datos medios y a fin de que se puedan realizar comparaciones homogéneas



**AFILIACIÓN POR PROVINCIAS Y CC.AA. SEPTIEMBRE 09**

(Provisionales)

	General	Autónomos	Agrario	Trab. Mar	Minería Carbón	Emp. Hogar	TOTAL SISTEMA
Almería	146.211	54.198	40.950	1.218	0	1.919	244.496
Cádiz	276.986	54.389	31.897	4.545	0	2.734	370.552
Córdoba	166.024	51.056	70.876	0	160	2.229	290.345
Granada	190.514	57.478	57.804	239	0	3.833	309.868
Huelva	115.355	26.416	57.605	2.421	0	1.055	202.852
Jaén	130.368	39.795	65.248	0	0	1.530	236.941
Málaga	397.961	95.930	36.285	1.281	0	8.100	539.557
Sevilla	492.304	99.679	106.055	405	0	10.009	708.452
<b>ANDALUCIA</b>	<b>1.915.724</b>	<b>478.942</b>	<b>466.719</b>	<b>10.109</b>	<b>160</b>	<b>31.409</b>	<b>2.903.063</b>
Huesca	64.573	24.066	2.945	0	0	791	92.375
Teruel	38.731	14.696	1.506	0	393	566	55.892
Zaragoza	314.503	70.795	9.090	0	96	5.311	399.796
<b>ARAGON</b>	<b>417.807</b>	<b>109.556</b>	<b>13.542</b>	<b>0</b>	<b>489</b>	<b>6.668</b>	<b>548.062</b>
<b>ASTURIAS</b>	<b>296.151</b>	<b>80.138</b>	<b>1.085</b>	<b>1.633</b>	<b>3.965</b>	<b>6.303</b>	<b>389.276</b>
<b>ILLES BALEARS</b>	<b>358.238</b>	<b>86.057</b>	<b>2.781</b>	<b>2.471</b>	<b>0</b>	<b>9.914</b>	<b>459.460</b>
Las Palmas	299.393	54.334	7.857	3.271	0	4.156	369.010
S.C.Tenerife	267.747	53.062	7.437	2.419	0	3.356	334.021
<b>CANARIAS</b>	<b>567.140</b>	<b>107.396</b>	<b>15.293</b>	<b>5.690</b>	<b>0</b>	<b>7.512</b>	<b>703.031</b>
<b>CANTABRIA</b>	<b>170.484</b>	<b>44.117</b>	<b>734</b>	<b>1.408</b>	<b>0</b>	<b>3.952</b>	<b>220.695</b>
Avila	39.118	15.719	1.507	0	0	693	57.037
Burgos	116.519	30.345	2.030	0	0	1.794	150.689
León	124.308	41.200	1.356	0	2.323	2.482	171.668
Palencia	48.930	15.313	1.070	0	165	610	66.088
Salamanca	91.177	28.367	2.006	0	0	1.546	123.097
Segovia	43.872	15.363	1.799	0	0	837	61.870
Soria	29.657	8.747	341	0	0	499	39.244
Valladolid	165.852	38.776	4.195	0	0	2.513	211.337
Zamora	43.029	18.738	1.874	0	0	510	64.152
<b>CASTILLA-LEON</b>	<b>702.461</b>	<b>212.568</b>	<b>16.178</b>	<b>0</b>	<b>2.488</b>	<b>11.485</b>	<b>945.181</b>
Albacete	100.490	30.018	12.215	0	0	1.490	144.214
Ciudad Real	126.572	36.270	17.348	0	102	1.763	182.055
Cuenca	50.400	20.302	8.372	0	0	728	79.803
Guadalajara	68.363	14.355	885	0	0	924	84.527
Toledo	173.883	51.142	10.994	0	0	2.524	238.542
<b>CAST.-LA MANCHA</b>	<b>519.708</b>	<b>152.087</b>	<b>49.814</b>	<b>0</b>	<b>102</b>	<b>7.430</b>	<b>729.141</b>
Barcelona	1.915.140	388.377	8.246	3.403	0	46.373	2.361.538
Girona	232.195	63.100	4.530	1.600	0	4.318	305.743
Lleida	132.522	43.910	8.135	0	22	1.837	186.427
Tarragona	233.636	58.325	7.404	2.058	0	3.294	304.716
<b>CATALUÑA</b>	<b>2.513.493</b>	<b>553.711</b>	<b>28.315</b>	<b>7.060</b>	<b>22</b>	<b>55.822</b>	<b>3.158.423</b>
Alicante	423.428	118.731	19.897	1.920	0	7.259	571.235
Castellón	161.557	44.103	7.188	1.347	0	2.730	216.926
Valencia	702.854	175.800	32.676	2.169	0	13.467	926.966
<b>COM.VALENCIANA</b>	<b>1.287.839</b>	<b>338.635</b>	<b>59.761</b>	<b>5.436</b>	<b>0</b>	<b>23.456</b>	<b>1.715.127</b>
Badajoz	153.548	48.537	41.268	0	0	1.433	244.787
Cáceres	91.967	30.954	22.899	0	0	1.137	146.958
<b>EXTREMADURA</b>	<b>245.515</b>	<b>79.491</b>	<b>64.168</b>	<b>0</b>	<b>0</b>	<b>2.570</b>	<b>391.744</b>
A Coruña	326.571	90.569	1.413	6.438	16	8.440	433.446
Lugo	84.198	39.811	1.378	1.948	0	2.858	130.192
Ourense	78.779	27.542	440	0	0	2.949	109.711
Pontevedra	271.464	70.159	1.625	16.096	0	6.229	365.573
<b>GALICIA</b>	<b>761.011</b>	<b>228.081</b>	<b>4.856</b>	<b>24.481</b>	<b>16</b>	<b>20.476</b>	<b>1.038.922</b>
<b>CMDAD.DE MADRID</b>	<b>2.394.049</b>	<b>364.032</b>	<b>4.937</b>	<b>4.385</b>	<b>10</b>	<b>70.038</b>	<b>2.837.451</b>
<b>REG. DE MURCIA</b>	<b>359.049</b>	<b>97.193</b>	<b>63.859</b>	<b>1.130</b>	<b>0</b>	<b>8.136</b>	<b>529.366</b>
<b>NAVARRA</b>	<b>212.067</b>	<b>47.686</b>	<b>4.873</b>	<b>0</b>	<b>0</b>	<b>4.375</b>	<b>269.002</b>
Alava	126.285	22.296	1.301	0	0	1.615	151.497
Guipúzcoa	230.447	72.301	689	1.275	0	5.273	309.985
Vizcaya	371.944	87.518	1.090	2.960	0	7.094	470.606
<b>PAIS VASCO</b>	<b>728.675</b>	<b>182.115</b>	<b>3.080</b>	<b>4.235</b>	<b>0</b>	<b>13.983</b>	<b>932.088</b>
<b>LA RIOJA</b>	<b>92.574</b>	<b>27.034</b>	<b>5.237</b>	<b>0</b>	<b>0</b>	<b>1.615</b>	<b>126.460</b>
CEUTA	15.987	2.916	9	257	0	702	19.871
MELILLA	14.195	3.118	12	78	0	1.329	18.731
<b>TOTAL</b>	<b>13.572.167</b>	<b>3.194.873</b>	<b>805.252</b>	<b>68.374</b>	<b>7.252</b>	<b>287.177</b>	<b>17.935.095</b>

**AFILIACIÓN POR PROVINCIAS Y CC.AA. SEPTIEMBRE 09**
**VARIACIÓN MENSUAL E INTERANUAL (Provisional)**

	Media septiembre	Variación media mensual		Variación media interanual	
		Absoluta	en %	Absoluta	en %
Almería	244.496	616	0,25%	-13.634	-5,28%
Cádiz	370.552	-4.890	-1,30%	-18.222	-4,69%
Córdoba	290.345	-235	-0,08%	-9.294	-3,10%
Granada	309.868	-1.151	-0,37%	-18.040	-5,50%
Huelva	202.852	-4.063	-1,96%	3.863	1,94%
Jaén	236.941	-188	-0,08%	-3.948	-1,64%
Málaga	539.557	-3.801	-0,70%	-39.637	-6,84%
Sevilla	708.452	1.546	0,22%	-38.241	-5,12%
<b>ANDALUCIA</b>	<b>2.903.063</b>	<b>-12.166</b>	<b>-0,42%</b>	<b>-137.152</b>	<b>-4,51%</b>
Huesca	92.375	-3.142	-3,29%	-4.544	-4,69%
Teruel	55.892	-1.177	-2,06%	-3.065	-5,20%
Zaragoza	399.796	781	0,20%	-34.735	-7,99%
<b>ARAGON</b>	<b>548.062</b>	<b>-3.538</b>	<b>-0,64%</b>	<b>-42.344</b>	<b>-7,17%</b>
<b>ASTURIAS</b>	<b>389.276</b>	<b>-4.201</b>	<b>-1,07%</b>	<b>-17.049</b>	<b>-4,20%</b>
<b>ILLES BALEARS</b>	<b>459.460</b>	<b>-13.144</b>	<b>-2,78%</b>	<b>-32.128</b>	<b>-6,54%</b>
Las Palmas	369.010	278	0,08%	-32.559	-8,11%
S.C.Tenerife	334.021	960	0,29%	-29.045	-8,00%
<b>CANARIAS</b>	<b>703.031</b>	<b>1.238</b>	<b>0,18%</b>	<b>-61.603</b>	<b>-8,06%</b>
<b>CANTABRIA</b>	<b>220.695</b>	<b>-4.244</b>	<b>-1,89%</b>	<b>-9.395</b>	<b>-4,08%</b>
Avila	57.037	-819	-1,42%	-2.282	-3,85%
Burgos	150.689	-629	-0,42%	-7.568	-4,78%
León	171.668	-681	-0,40%	-7.678	-4,28%
Palencia	66.088	5	0,01%	-2.057	-3,02%
Salamanca	123.097	-15	-0,01%	-3.848	-3,03%
Segovia	61.870	-426	-0,68%	-2.540	-3,94%
Soria	39.244	-347	-0,88%	-908	-2,26%
Valladolid	211.337	360	0,17%	-8.429	-3,84%
Zamora	64.152	41	0,06%	-1.046	-1,60%
<b>CASTILLA-LEON</b>	<b>945.181</b>	<b>-2.512</b>	<b>-0,27%</b>	<b>-36.357</b>	<b>-3,70%</b>
Albacete	144.214	1.594	1,12%	-4.988	-3,34%
Ciudad Real	182.055	5.194	2,94%	-1.068	-0,58%
Cuenca	79.803	1.027	1,30%	-1.065	-1,32%
Guadalajara	84.527	-727	-0,85%	-6.766	-7,41%
Toledo	238.542	2.575	1,09%	-17.304	-6,76%
<b>CAST.-LA MANCHA</b>	<b>729.141</b>	<b>9.662</b>	<b>1,34%</b>	<b>-31.192</b>	<b>-4,10%</b>
Barcelona	2.361.538	7.654	0,33%	-170.156	-6,72%
Girona	305.743	-12.829	-4,03%	-22.511	-6,86%
Lleida	186.427	-2.595	-1,37%	-9.369	-4,79%
Tarragona	304.716	-6.237	-2,01%	-21.901	-6,71%
<b>CATALUÑA</b>	<b>3.158.423</b>	<b>-14.007</b>	<b>-0,44%</b>	<b>-223.937</b>	<b>-6,62%</b>
Alicante	571.235	-6.290	-1,09%	-61.679	-9,75%
Castellón	216.926	-3.460	-1,57%	-29.033	-11,80%
Valencia	926.966	1.910	0,21%	-84.069	-8,32%
<b>COM.VALENCIANA</b>	<b>1.715.127</b>	<b>-7.840</b>	<b>-0,46%</b>	<b>-174.781</b>	<b>-9,25%</b>
Badajoz	244.787	-2.922	-1,18%	-3.598	-1,45%
Cáceres	146.958	-1.595	-1,07%	-3.284	-2,19%
<b>EXTREMADURA</b>	<b>391.744</b>	<b>-4.517</b>	<b>-1,14%</b>	<b>-6.882</b>	<b>-1,73%</b>
A Coruña	433.446	-3.478	-0,80%	-15.633	-3,48%
Lugo	130.192	-1.597	-1,21%	-4.005	-2,98%
Ourense	109.711	-428	-0,39%	-2.902	-2,58%
Pontevedra	365.573	-2.566	-0,70%	-20.471	-5,30%
<b>GALICIA</b>	<b>1.038.922</b>	<b>-8.068</b>	<b>-0,77%</b>	<b>-43.011</b>	<b>-3,98%</b>
<b>CMDAD.DE MADRID</b>	<b>2.837.451</b>	<b>3.153</b>	<b>0,11%</b>	<b>-168.649</b>	<b>-5,61%</b>
<b>REG. DE MURCIA</b>	<b>529.366</b>	<b>-7.887</b>	<b>-1,47%</b>	<b>-38.558</b>	<b>-6,79%</b>
<b>NAVARRA</b>	<b>269.002</b>	<b>123</b>	<b>0,05%</b>	<b>-14.447</b>	<b>-5,10%</b>
Alava	151.497	442	0,29%	-7.785	-4,89%
Guipúzcoa	309.985	-204	-0,07%	-12.111	-3,76%
Vizcaya	470.606	1.306	0,28%	-20.360	-4,15%
<b>PAIS VASCO</b>	<b>932.088</b>	<b>1.544</b>	<b>0,17%</b>	<b>-40.256</b>	<b>-4,14%</b>
<b>LA RIOJA</b>	<b>126.460</b>	<b>538</b>	<b>0,43%</b>	<b>-5.894</b>	<b>-4,45%</b>
CEUTA	19.871	-222	-1,10%	-717	-3,48%
MELILLA	18.731	-126	-0,67%	-913	-4,65%
<b>TOTAL</b>	<b>17.935.095</b>	<b>-66.216</b>	<b>-0,37%</b>	<b>-1.085.265</b>	<b>-5,71%</b>