



# ***PLAN PREVENTIVO DE REFUERZO PARA LA JURISDICCIÓN SOCIAL***



**JURISDICCION SOCIAL = Ejemplo de celeridad**  
en la *tutela judicial efectiva*

(*Tasa de pendencia* significativamente menor que en  
otros órdenes)

EJEMPLO: tasa de **0,61** frente a tasa de **1,32** en jurisdicción contencioso-administrativa



**Coyuntura económica actual = INCREMENTO DE  
LITIGIOSIDAD no asumible con las dotaciones actuales**



## DATOS SOBRE CARGA DE TRABAJO EN JURISDICCION SOCIAL:

□ **Tasa de pendencia** en la jurisdicción social en aumento = **+ 0,48%**  
(media interanual 2000-2008)

□ **Evolución de la pendencia** entre 2008 y 2009 (Proyección a 31 de diciembre de 2009) = **+ 43%**

(Aumento de 214.761 a 308.144 asuntos)



AÑO	Pendientes Inicio	Ingresados	Resueltos	Pendientes Final	Tasa Resolución <sup>1</sup>	Tasa Pendencia <sup>2</sup>	Evolución Ingreso <sup>3</sup>
2000	138.736	298.673	287.967	131.047	0,96	0,46	1,50%
2001	131.047	323.390	305.561	130.489	0,94	0,43	8,28%
2002	130.489	374.204	329.421	144.589	0,88	0,44	15,71%
2003	144.589	380.273	348.618	155.782	0,92	0,45	1,62%
2004	155.782	349.696	333.253	156.420	0,95	0,47	-8,04%
2005	156.420	342.779	325.690	159.456	0,95	0,49	-1,98%
2006	159.456	343.347	322.786	164.935	0,94	0,51	0,17%
2007	164.935	337.364	326.919	162.317	0,97	0,50	1,74%
2008	162.317	420.699	349.862	214.761	0,83	0,61	24,70%
2009*	214.761	133.213	107.745	232.571	0,81	2,16	-
<b>Media Interanual 2000-2008</b>	<b>149.308</b>	<b>352.269</b>	<b>325.564</b>	<b>157.755</b>	<b>0,93</b>	<b>0,48</b>	<b>40,86%</b>

1 Cociente entre los asuntos resueltos y los ingresados

2 Cociente entre los asuntos pendientes y los resueltos

3 Evolución porcentual del volumen de ingreso, la media interanual se ha calculado tomando en consideración el ingreso del año 2000 y en relación con el del 2008.

\*Primer trimestre

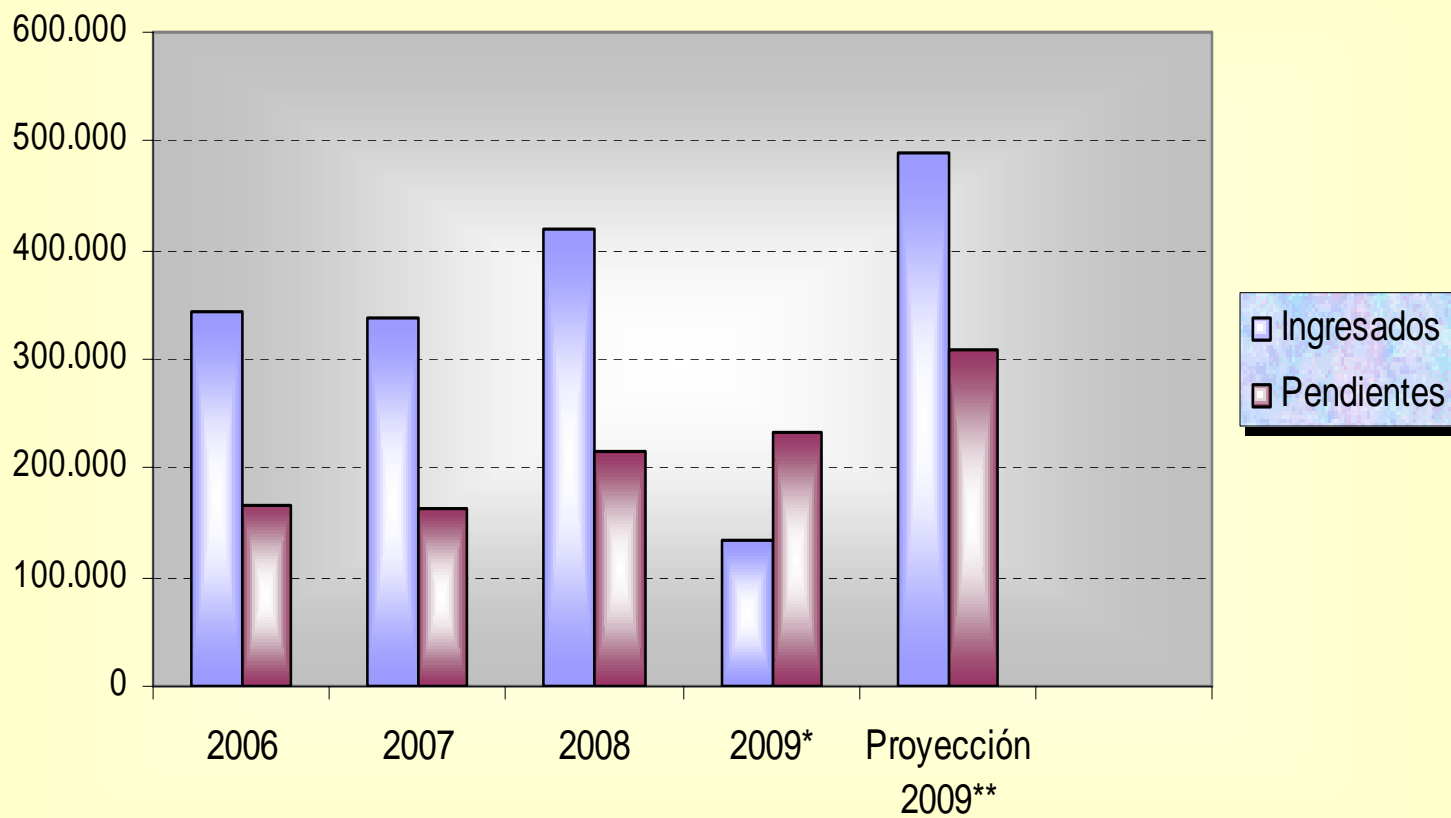


## JURISDICCIÓN SOCIAL

AÑO	Ingresados	Pendientes Final
2006	343.347	164.935
2007	337.364	162.317
2008	420.699	214.761
2009*	133.213	232.571
<b>Proyección 2009**</b>	<b>488.847</b>	<b>308.144</b>

\*Primer trimestre

\*\*Estimación de asuntos ingresados y pendientes para el año 2009, a partir de la extrapolación de los datos del primer trimestre. A estos efectos, para determinar la pendencia a 31-12-2009 se ha partido de los asuntos pendientes a 31-12-2008 (214.761) se ha sumado la previsión de ingreso ( $133.213/3 \times 11$ ) y se ha restado la previsión de resolución ( $107.745$  en el primer trimestre de  $2009/3 \times 11$ ).





## EFFECTOS DE LA ACTUAL SITUACION:

- ❑ **Serias dilaciones** en los procesos
- ❑ **Significativos desembolsos** de salarios de tramitación en procesos por despido





## DATOS REVELANTES SOBRE LA JURISDICCIÓN SOCIAL:

- ❑ En 2005, de un total de 259.492 asuntos resueltos, 61.351 (23,64 %) lo fueron en procesos por despidos.
- ❑ En el año 2006, de los 257.762 asuntos resueltos, 62.406 (24,21 %) correspondieron a procesos por despidos.
- ❑ En 2007, de 259.941 asuntos, alrededor de un 24%, en concreto 62.457 lo fueron en procesos por despidos.
- ❑ Finalmente, en 2008, de los 285.685 asuntos resueltos, **82.854 (29%)** lo fueron en procesos por despidos.

= **INCREMENTO SIGNIFICATIVO DE ASUNTOS Y PORCENTAJE DE PROCESOS POR DESPIDO EN RELACIÓN CON EL TOTAL**



## DATOS BASICOS SOBRE SALARIOS DE TRAMITACION:

- ❑ En el período **2002-2008**, se ha tramitado una **media anual de 902 expedientes de pago de salarios de tramitación**
- ❑ Importe medio anual de **5.514.513,5 euros**
- ❑ El importe total en los últimos 4 años ha superado los **7 millones de euros** en cada ejercicio.



## LOCALIZACION DEL PROBLEMA:

**Juzgados de lo Social de Barcelona, Las Palmas, Elche, Madrid, Sevilla, Málaga y Valencia = 75%** de los *expedientes de pago de salarios de tramitación*

**Corrección de esta situación = 2.500.000 euros** aprox de ahorro anual



## OBJETIVOS DEL PLAN:

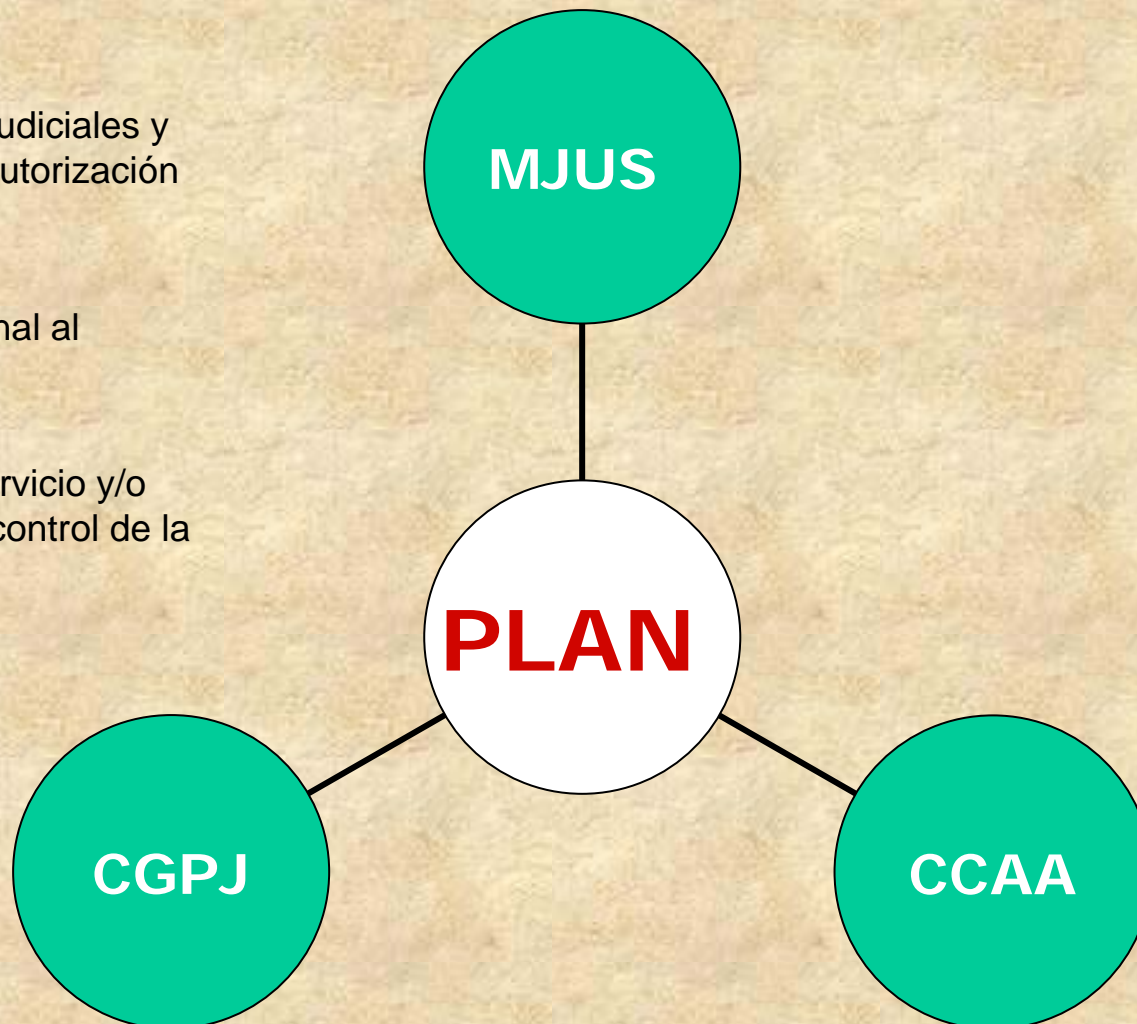
- 1. Agilización de los procesos por despido**
- 2. Ajuste de la tramitación al plazo máximo de sesenta días desde la demanda hasta la notificación de la sentencia**
- 3. Reducción de los gastos por salarios de tramitación**
- 4. Posible extensión del refuerzo a demandas de cantidad relacionadas con despidos u otras materias preferentes para los intereses de los trabajadores.**
- 5. Mejora general de la tramitación del resto de procedimientos**

## ADMINISTRACIONES CONCURRENTES :

**MJUS:** Dotación de Jueces, secretarios judiciales y personal de territorios no transferidos + autorización y supervisión de estos dos últimos

**CCAA:** Autorización y dotación de personal al servicio AJ en territorios transferidos

**CGPJ:** Autorización de comisiones de servicio y/o adscripciones de jueces + supervisión y control de la medida





## LAS SOLUCIONES DEL PLAN:

- **Refuerzo en la dotación de personal: 35 Magistrados**, además de Secretarios Judiciales y personal funcionario al servicio de la Administración de Justicia.
- **Ámbito de cobertura temporal: 6 meses** con posibles extensiones según evolución de resultados
- **Ámbito de cobertura territorial: 19 partidos judiciales** que disponen de **185 juzgados de lo social** (excluidos los especializados en procesos ejecutorios)



## PREVISIONES DE DOTACIÓN ECONOMICA:

Inversión total durante **6** meses: **950.000 euros aprox**

### COSTES DESAGREGADOS:

- Magistrados sin relevación de funciones: **835.000 euros**
- Secretarios en régimen de prolongación de jornada: **100.000 euros**
- Personal al servicio de la Administración de Justicia en territorio no transferido y en régimen de prolongación de jornada: **15.000 euros**



## FASES DEL PLAN :

- **FASE 1 (IMPLANTACION):** Actuación durante 6 meses (desde el 1 de octubre de 2009 hasta el 31 de marzo de 2010)
- **FASE 2 (REVISION CONDICIONADA):** Actuaciones complementarias condicionadas a la **evolución de la carga de trabajo** (*evaluación mensual y revisión semestral*)

= HACIA 1 MODELO DE **GESTION DE CARGAS EN TIEMPO REAL**





## RESULTADOS ESTIMADOS:

**35 Jueces de refuerzo X 100 asuntos mensuales aprox**

**= 3.500 procesos por despido resueltos mensuales**

**= 21.000 procesos por despido semestrales**

**21.000 = 42%** de procesos por despido registrados en primer semestre de 2009



## DISTRIBUCION INTERNA DE LA CARGA DE TRABAJO:

- **Magistrados, Secretarios y demás personal de apoyo** no quedan adscritos a un órgano judicial determinado sino que se les asigna una proporción de la carga de trabajo sobre procesos por despido.
- **Los profesionales de estos órganos judiciales sujetos a apoyo** se seguirán encargando de la tramitación del resto de los asuntos.



## PLAN PREVENTIVO-MJUS

PARTIDOS JUDICIALES	Nº JUZGADOS DE LO SOCIAL SEGÚN PLANTA	Nº JUZGADOS SOBRECARGADOS SEGÚN MJU	% DE JUZGADOS SOBRECARGADOS	ÚLTIMA PETICIÓN REFUERZOS CGPJ	PROPUESTA DE DECISIÓN DEL MJU
MADRID	39	18	46,15%	8	8
BARCELONA	30	1	3,33%	5	5
VALENCIA	16	6	37,5%	3	3
MÁLAGA	12	5	41,67%	2	2
MURCIA	7	2	28,57%	1	1
SEVILLA	11	0	0%	2	2
LAS PALMAS DE GRAN CANARIA	9	7	77,78%	2	2
SANTA CRUZ DE TENERIFE	6	6	100%	1	1
GRANADA	7	4	57,14%	1	1
ALICANTE	7	0	0%	1	1
CÓRDOBA	4	0	0%	1	1
PALMA DE MALLORCA	4	4	100%	1	1
VIGO	5	0	0%	1	1
CANTABRIA	5	0	0%	1	1
ZARAGOZA	7	0	0%	1	1
ALMERÍA	4	0	0%	1	1
VALLADOLID	4	1	25%	1	1
CASTELLÓN	4	3	75%	1	1
ELCHE	3	0	0%	0	1
<b>TOTAL.....</b>				<b>34</b>	<b>35</b>