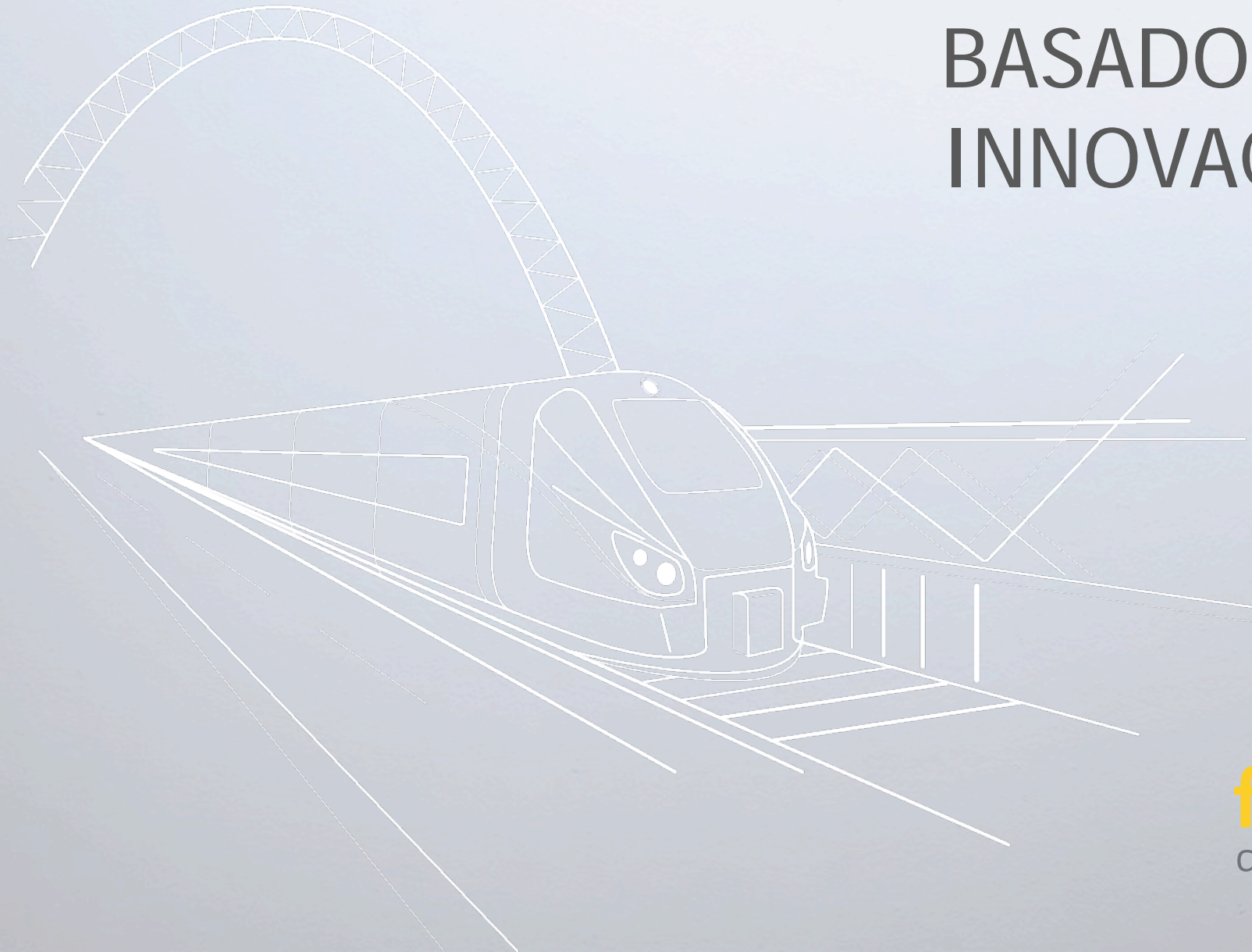


# CRECIMIENTO BASADO EN LA INNOVACIÓN



**ferrovial**  
agroman

# ¿Qué es ferrovial?

Ferrovial es una compañía global de infraestructuras fundada en 1952. Es el primer gestor privado en infraestructuras de transporte del mundo por capital invertido desde 1985:

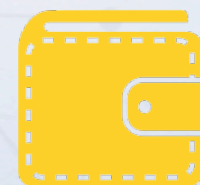
73.500 M/\$ (Fuente: Public Works Financing 2013).

Cotizada en el Ibex 35, forma parte de los índices de sostenibilidad de Dow Jones, FTSE4Good, PRIME y CDP.

## 2013 en cifras



Ventas  
8.166 M/€



Cartera  
25.616 M/€



Resultado bruto  
explotación  
934 M/€

Resultado neto  
727 M/€



66.088  
empleados en  
26  
países

Posición neta de caja  
1.663 M/€



# Modelo de negocio

Desarrollo del ciclo completo de las infraestructuras



Construcción

**ferrovial**  
agroman

- Obra civil
- Edificación
- Industrial
- Design & Build

Autopistas

 **cintra**

- Concesión
- Operación

Aeropuerto

**ferrovial**  
aeropuertos

- Propiedad
- Operación

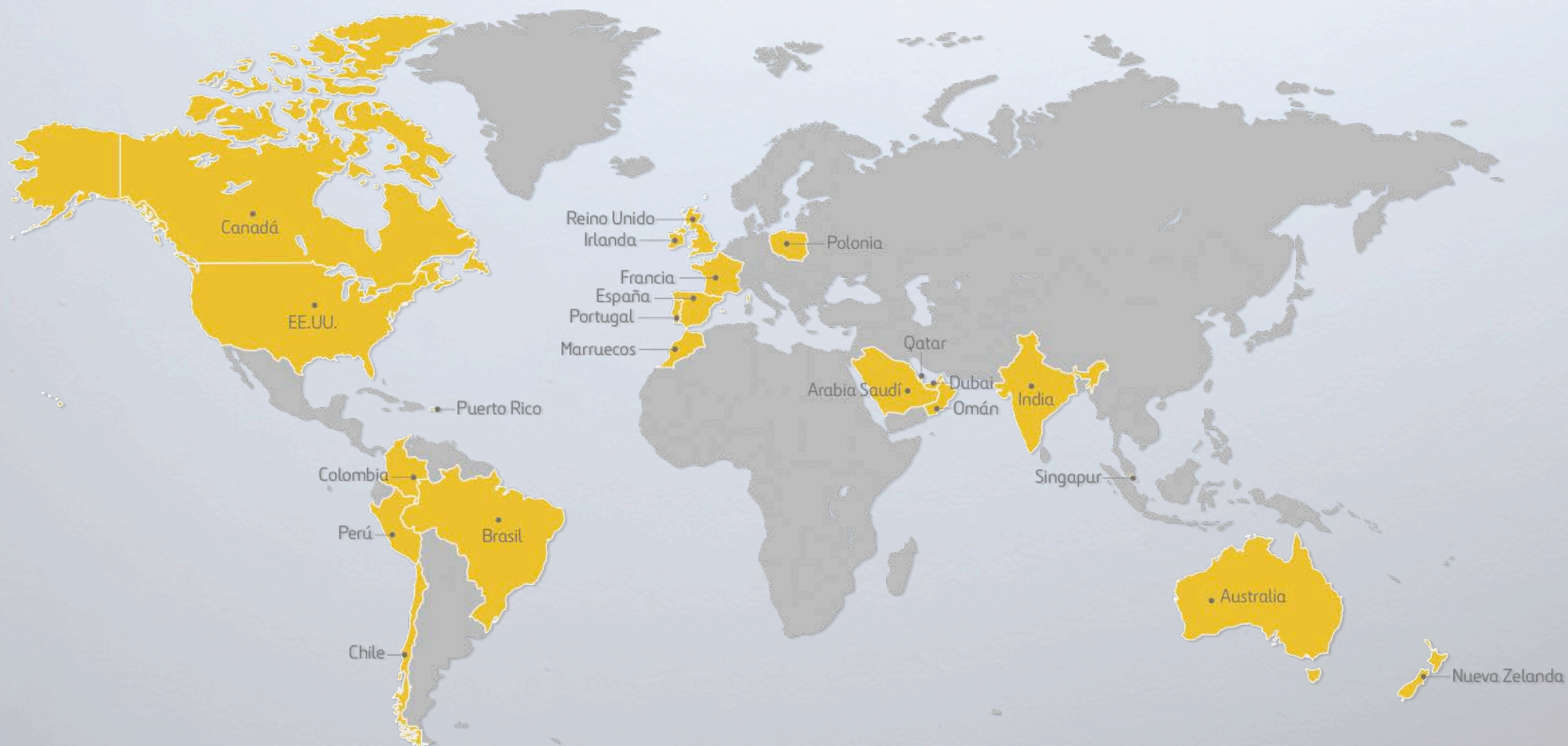
Servicios

**ferrovial**  
servicios

- Servicios urbanos
- Facility management
- Mantenimiento infraes.

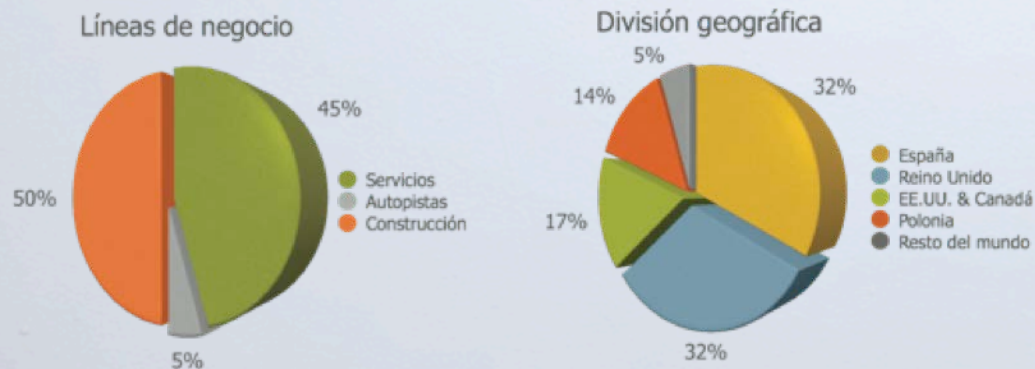
END-TO-END Infrastructure Company

# Presencia



# 2013 por negocios y por países

Ventas 2013: 8.166 millones €



Los dos principales activos de infraestructuras, el aeropuerto de Heathrow y la autopista 407 ETR, ahora consolidados por puesta en equivalencia, continúan con fuertes crecimientos.

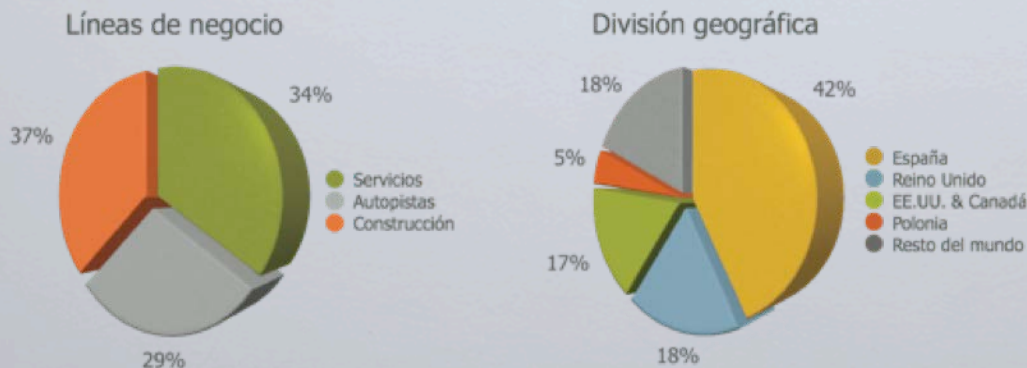
HAH (25%)

407 etr (43%)

**Heathrow**  
Making every journey better

**407 ETR**  
Express Toll Route

RBE 2013: 934 millones €



HAH 2013 Ventas  
2.586 Millones €

407 etr 2013 Ventas  
524 Millones €

HAH 2013 rbe  
1.585 Millones €

407 etr 2013 rbe  
432 Millones €

1GBP=1,20€

1CAD=0,65€

# Construcción



## Estructura

**ferrovial**  
agroman

Encabeza la división de construcción en el grupo  
En todas las áreas de O.C., edificación e industrial

**Ventas 2013**  
4.064 M/€



**Cartera 2013**  
7.867 M/€



### budimex

Mayor constructora polaca  
Empresa de Ferrovial desde el  
año 2000.  
Ventas en 2013: 1.099 M/€  
Cartera en 2013: 1.044 M/€  
[www.budimex.com.pl](http://www.budimex.com.pl)

### webber

Una de las principales  
constructoras en Texas.  
Líder en la producción y  
distribución de áridos  
reciclados.  
Fue adquirida en 2005.  
Ventas en 2013: 690 M/€  
Cartera en 2013: 1.094 M/€  
[www.webber.com](http://www.webber.com)

### cadagua

Líder en ingeniería y  
construcción de plantas de  
tratamiento de agua y  
residuos.  
Una de las primeras  
empresas del mundo en  
desalinización por O.I.  
Ferrovia Agroman adquirió  
Cadagua en 1985.  
Ventas en 2013: 128 M/€  
Cartera en 2013: 510 M/€  
[www.cadagua.es](http://www.cadagua.es)

## Experiencia

Desde 1927... Más de 80 años de experiencia... Más de 50 años de actividad internacional en más de 50 países en 5 continentes y más de 650 proyectos realizados con éxito... Más de 40 años construyendo y diseñando proyectos de concesión...

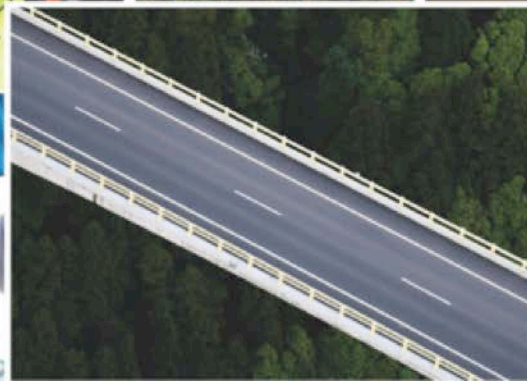
- 4.025 kilómetros de autopistas en concesión
- 15.250 kilómetros de carreteras y autovías
- 27.350 kilómetros de mantenimiento y reparación de carreteras
  
- 140 hospitales
- 110 hoteles
- + 10,7 millones m2 de edificación industrial
- + 12,8 millones de m2 de edificación no residencial
- + 18,1 millones de m2 de edificación residencial
  
- 490 kilómetros de túneles
- 4.060 kilómetros de canales
- 6.250 kilómetros de conducción de agua
- 3.850 kilómetros de gasoductos y oleoductos
  
- 29 centrales hidroeléctricas
- 147 presas
- 220 plantas de tratamiento de aguas (incluido desaladoras)
- 33 kilómetros de muelles e infraestructuras en puertos
  
- 40 aeropuertos
- 20 estadios de fútbol y olímpicos
- 4.700 kilómetros de líneas férreas (incluido 722 km de AVE)

# Compromiso

## Compromiso Social

334 proyectos de acción social  
Programa Infraestructuras Sociales  
75.000 beneficiarios

Fondos, asistencia técnica, tecnología y voluntarios



## Medio Ambiente

97.840 T. de RCD reciclados  
81% de la actividad certificada  
99 puntos sobre 100 Carbon  
Disclosure Project (CDP) Index 2013

## Seguridad y Salud

Sistema de gestión de seguridad,  
acreditado según OHSAS 18001  
TRI (Total Recordable Incident Rate)  
19% reducción 2012-2013: 5,5 millones  
de horas libres de accidentes (Récord  
Nacional) en la construcción de la T2A





# Otros negocios

## 2013 en cifras

ferrovial  
servicios

€ Millones	2013	Reino Unido	Negocios en España	Internacional
Ventas	3.656,3	2.163	1.421,3	72
EBITDA	321,5	137,3	176,5	7,6
EBITDA %	8,8%	-	-	-
Cartera	17.749,3	11.187,6	6.330,4	231,4

Líder internacional en servicios urbanos y medioambientales y mantenimiento de infraestructuras e instalaciones.

amey

steel  
ferrovial  
servicios

fbserwis



ferrovial  
servicios

ferrovial  
services

fmm  
فامم

## 2013 en cifras



2.150 km

de autopistas



26

concesiones



8

países



22.560 M/€

concesiones

Canadá  
407 ETR  
407 EDG

EE.UU.  
Chicago Skyway  
Indiana Toll Road  
Segments 5&6 SH130  
NTE  
IH-635

Portugal  
E. Algarve  
Norte Litoral  
Scut Açores

Reino Unido  
M8

Irlanda  
Eurolink M4-M6  
Eurolink M-3

España  
Ausol I  
M-203  
R-4  
AP-36  
Autema  
Ausol II  
Autovía de la Plata  
Autovía de Alanzora

Grecia  
Ionian Roads  
Central Greece

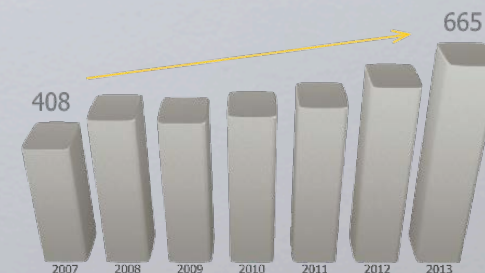
€ Millones	2013
Ventas	429
EBITDA	276,3
EBITDA Margen	64,4%
EBIT	201,7
EBIT Margen	47%

### 407 ETR. Puesta en equivalencia. Participación Ferrovial: 43%

- Crecimiento del EBITDA (9 %)
  - Tráfico (+0,7%)
  - Crecimiento de las tarifas
- Dos emisiones de largo plazo
  - No hay vencimientos relevantes hasta 2015
- Pago de dividendos (680 millones CAD)

CAD Millones	2013
Ventas	801
EBITDA	665
Deuda neta	5.577

CAGR(07-13)  
8,3%



## 2013 en cifras

# Heathrow

Making every journey better

Un avión aterriza  
o despegue cada



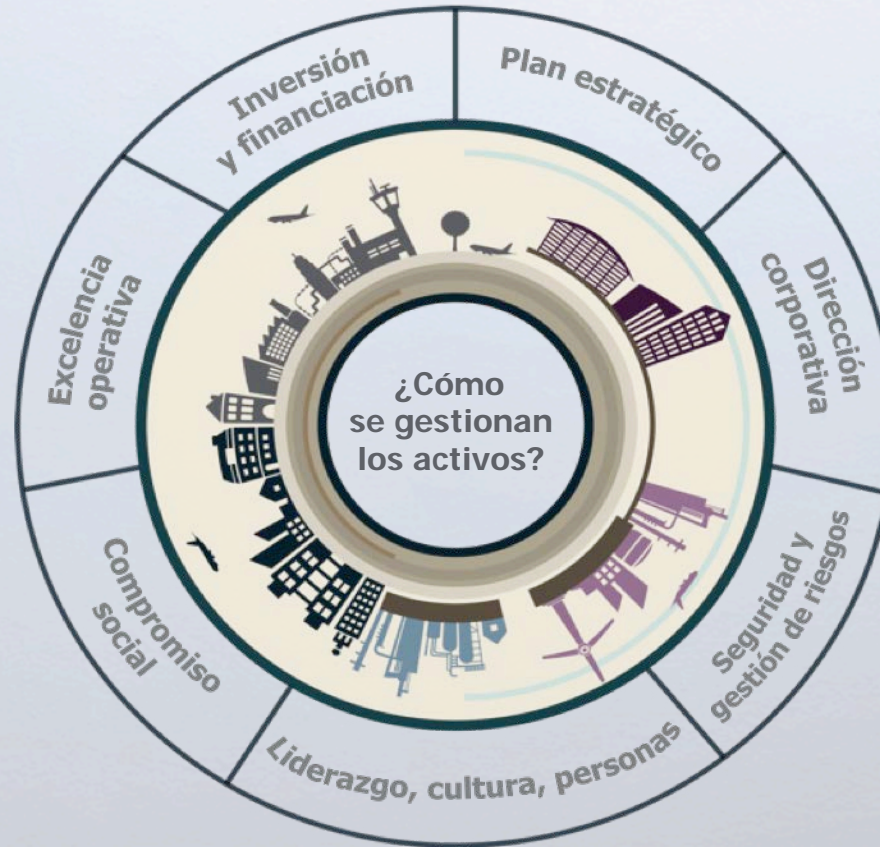
45

segundos

150



aerolíneas en 2013



Heathrow genera  
**100.000**



empleos directos e indirectos

84,9 M



pasajeros en 2013

## Mejor aeropuerto

Más de 25 millones de pasajeros  
ACI EUROPE Awards (2013)

# Proyectos relevantes



# Metro

Experiencia a nivel mundial desde 1927. Ferrovial Agroman ha construido 160,20 km de túneles y 151 estaciones, de los cuales 152,64 km y 138 estaciones son de metro.

Madrid  
84,56 km y 88 estaciones

Granada  
3,48 km y 7 estaciones

Bilbao  
7,50 km y 11 estaciones

Lisboa  
5,66 km y 5 estaciones

Barcelona  
43,28 km y 20 estaciones

Santiago de Chile  
8,21 km y 13 estaciones

Valencia  
7,51 km y 7 estaciones

# FFCC Alta Velocidad

Hemos construido más de 4.700 km de nuevas vías férreas. En concreto, un total de 722 km corresponden a las líneas de Alta Velocidad (el 24,5% de la red española de AV).

Corredores de Alta Velocidad	km
Madrid - Andalucía (Sevilla y Málaga)	160
Madrid - Barcelona – Frontera Francesa	237
Madrid - Noroeste (Segovia, Valladolid, Galicia, País Vasco y Asturias)	128
Madrid - Levante (Valencia, Castellón y Murcia)	197
<b>Total</b>	<b>722</b>



**Contrato de Crossrail C300/C410. Túneles Royal Oak-Farringdon y cavernas estaciones**

**Valor del contrato:** 500 M/£

**Ejecución:** 54 meses

**Fecha de inicio:** Enero 2011

**UTE % FA:** 33% CON BAM

**Y KIER**

Diseño y construcción de dos túneles entre Royal Oak y Farringdon y de los accesos y las cavernas de las estaciones de Bond Street y Tottenham Court Road.

- 710.000 m2 excavación
- 6,2 m diámetro interior
- 80.000 m2 revestimiento
- TBMs: 2 Nr
- Monitorización de 260 edificios. 1,6 HLC puntos monitorizados.

**Contrato de Crossrail C435. Estación de Farringdon. Londres**

**Valor del contrato:** 200 M/£

**Ejecución:** 54 meses

**Fecha de inicio:** Abril 2012

**UTE % FA:** 33% CON BAM

**Y KIER**

Diseño y construcción de la estación de Farringdon incluyendo excavación, estructura, instalaciones y acabados.

- 30.000 m2 superficie construida
- 100.000 m2 cerramiento

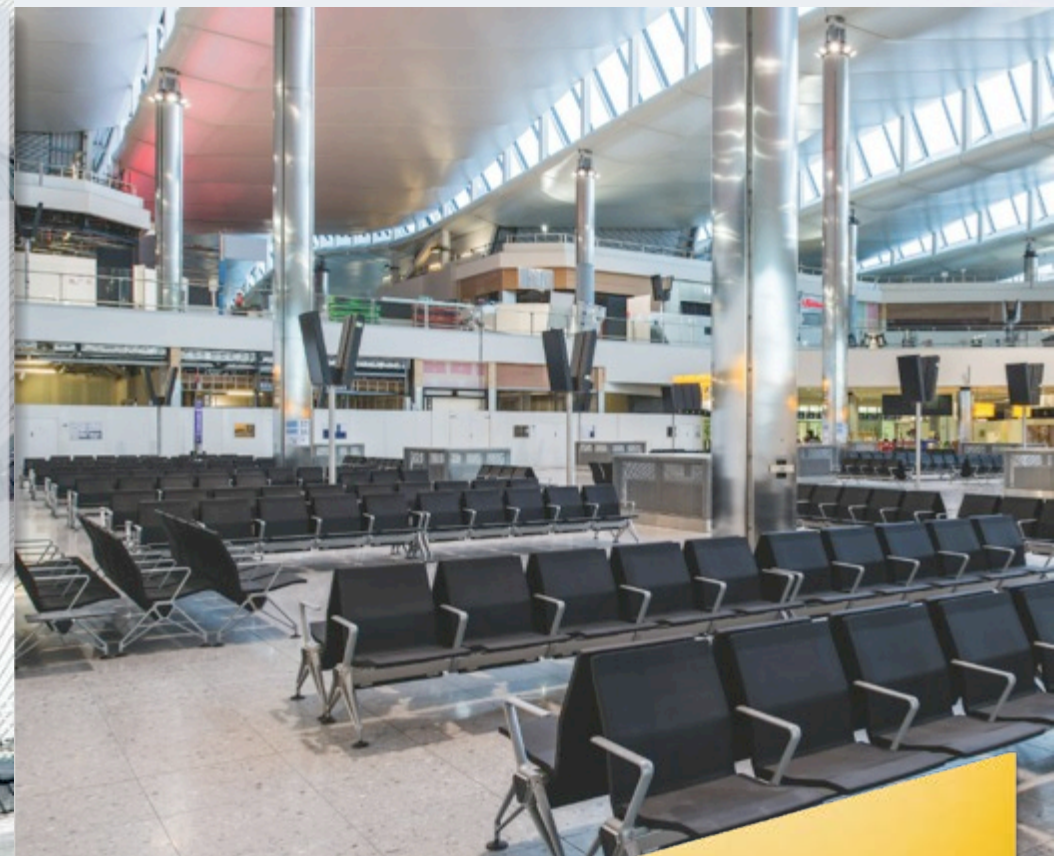
# Aeropuertos

Algunos de nuestros aeropuertos:

Heathrow  
Madrid Barajas  
Barcelona  
Málaga  
Bilbao  
Tenerife Sur  
Asturias

Varsovia  
Ibiza  
Sevilla  
Logroño  
Cuatro Vientos. Madrid  
Santander  
Las Palmas

Zaragoza  
Vigo  
Tenerife Norte  
Pontevedra  
Melilla  
Fuenterrabía  
...



Diseñado por D. Técnica de Ferrovial Agroman y Foster & Vidal.

- 20 millones de pasajeros al año
- 200.000 m2 de superficie construida
- 45.000 m2 de cubierta

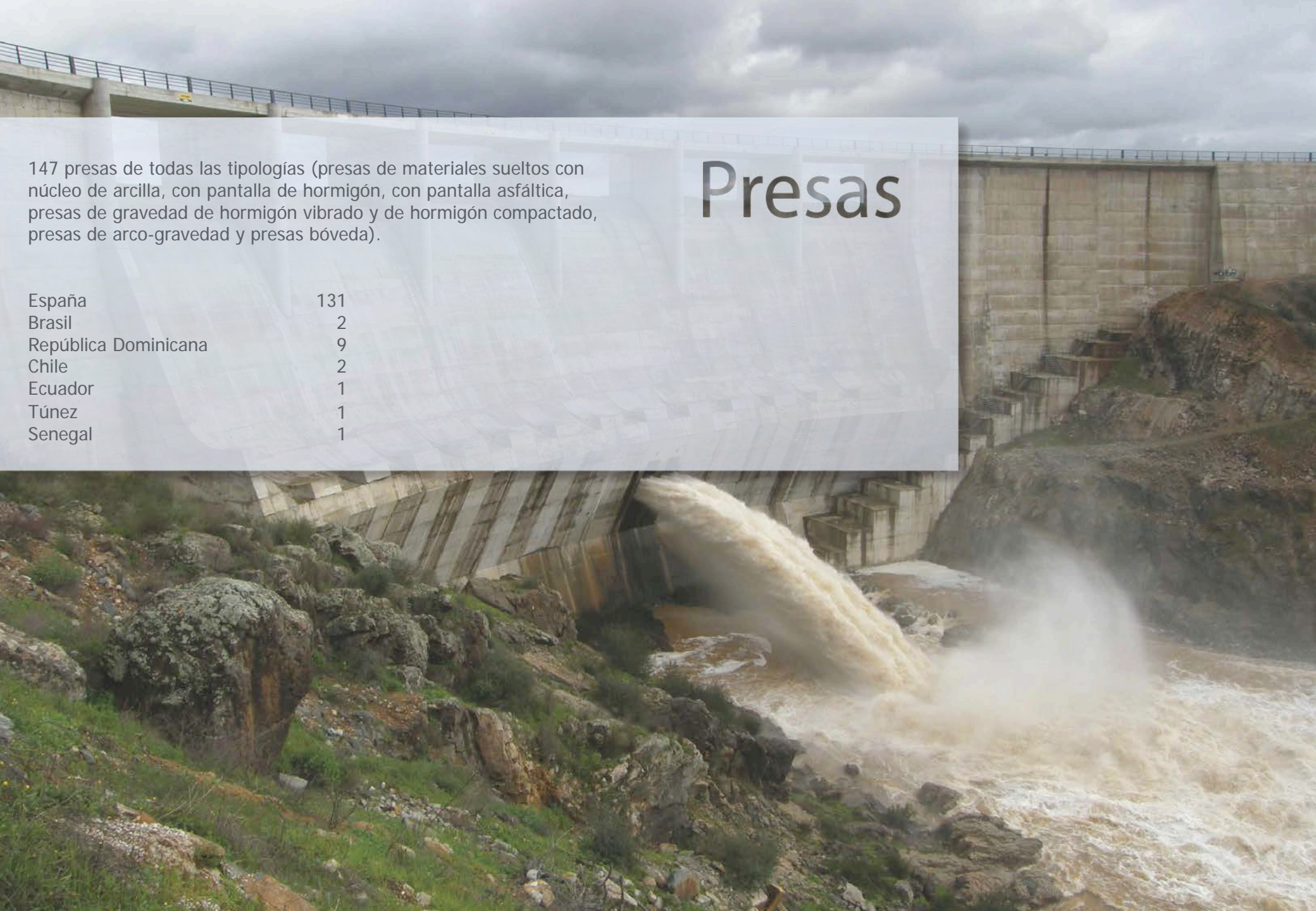
**Nueva Terminal 2A.  
Aeropuerto de  
Heathrow.  
Londres**

**Cliente: HAH  
Presupuesto: 880 M/€  
Ejecución: 2010-2013**

147 presas de todas las tipologías (presas de materiales sueltos con núcleo de arcilla, con pantalla de hormigón, con pantalla asfáltica, presas de gravedad de hormigón vibrado y de hormigón compactado, presas de arco-gravedad y presas bóveda).

# Presas

España	131
Brasil	2
República Dominicana	9
Chile	2
Ecuador	1
Túnez	1
Senegal	1





# Obras marítimas

Algunas de nuestras obras marítimas:

Ampliación Puerto de Bilbao.  
Nueva dársena exterior en el Puerto de Valencia.  
Muelle Prat. Puerto Barcelona. Fase 1A.  
Dique de Botafoch. Puerto de Ibiza.  
Puerto exterior en Ciutadella, Menorca.  
Puerto Deportivo Alcaidesa, La Línea de la  
Concepción. Cádiz  
Muelles de Ribera I y II. Puerto de Carboneras.

Ampliación Muelle Levante. Puerto de Valencia.  
Ampliación Puerto Candás. Asturias.  
Nueva Terminal de Contenedores en el Muelle  
del Prat. Puerto de Barcelona.  
Ampliación del Puerto de Antofagasta. Chile.  
Nueva Terminal de Ferry, Cataño. Puerto Rico.  
Reparación Puerto de Haina. República  
Dominicana.



Construcción

- 1.236 Ha de nuevo puerto
- 2.900 m de dique de escollera
- 4.495 m de muelle de cajones
- 2,62 millones de m3 Dragado

Fases 1 y 2 de la  
ampliación del  
Puerto de Bilbao.  
Vizcaya

**Cliente:** Autoridad  
portuaria de Bilbao  
**Presupuesto:** 336 M/€  
**Ejecución:** 1991-2004

# Autopistas



Diseño y construcción (Contrato PPP) mayor PPP desarrollado en Estados Unidos, por complejidad y por importe total del contrato.

- Más de 260 km de nuevo carril
- 7 millones de m<sup>3</sup> volumen de excavación
- 46,3 M/\$ producción media mensual 2013

Autopista IH-635 LBJ.  
Dallas. Texas. USA

Cliente: Cintra  
Presupuesto: 1.575 M/€  
Ejecución: 2010-2015



**Autopista 407  
East-Extension.  
Toronto, Canadá**

**Cliente:** Cintra  
**Presupuesto:** 815 M/cad\$  
**Ejecución:** 2012-2015

Diseño y construcción (Contrato PPP).

- Extensión 22 km de la Autopista H407
- Conexión con la Autopista 401 (Nuevo enlace 10 km)



Diseño y construcción (Contrato PPP).

- 10,5 km (6,5 millas) de longitud
- Remodelación de carriles existentes, libres de uso, y construcción de 2 carriles adicionales por sentido (managed lanes) de peaje electrónico

**Extensión de la  
Autopista North  
Tarrant Express.  
Segmento 3A.  
Dallas. Texas. USA**

**Cliente:** Cintra  
**Presupuesto:** 1.010 M/€  
**Ejecución:** 2013-2018



### Mejora de las autopistas M8, M73 y M74.

Escocia

**Cliente:** Scottish road partnership

**Presupuesto:** 372 M/€

**Ejecución:** 2013-2015

Diseño y construcción.

- 12 km de nueva autopista
- 16 km de ampliación y mejoras
- 1.000 empleos creados



Construcción.

- 30 km de longitud
- 3 túneles, 747 m de longitud máxima
- 5 viaductos, 845 m de longitud máxima

### Autopista BR-116. "Serra do Cafezal". Brasil

**Cliente:** Autopista regis bittencourt, s.a.

**Presupuesto:** 69 M/€

**Ejecución:** 2013-2015

# Otros proyectos



Contrato tipo D&B. Ejecutada 1ª fase de 5 previstas.

- Edificio de 24.700 m2 con 7 salas IT (681 m2)
- Edificio de Control independiente
- Certificado TIER IV (solo 8 en todo el mundo)
- Modularidad, fiabilidad, eficiencia (valor PUE: 1,3) y flexibilidad

**Centro de  
Procesamiento  
de Datos (CPD) para  
Telefónica.  
Alcalá de Henares,  
Madrid**

**Cliente:** telefónica  
**Presupuesto:** 103 M/€  
**Ejecución:** 2011-2012

## Contrato TB03. Proyecto ITER. Cadarache. Francia

**Cliente:** Fusion for Energy (f4e).

**Presupuesto:** 300 M/€

**Ejecución:** 2013-2018

**UTE % FA:** 30%

Diseño y construcción de 9 edificios industriales, entre ellos el Complejo Tokamak y el edificio Assembly Hall.

- 40.000 m3 excavación
- 15.000 T. de acero corrugado
- 54 puertas nucleares

## Contratos TB05 y TB07. Proyecto ITER. Cadarache. Francia

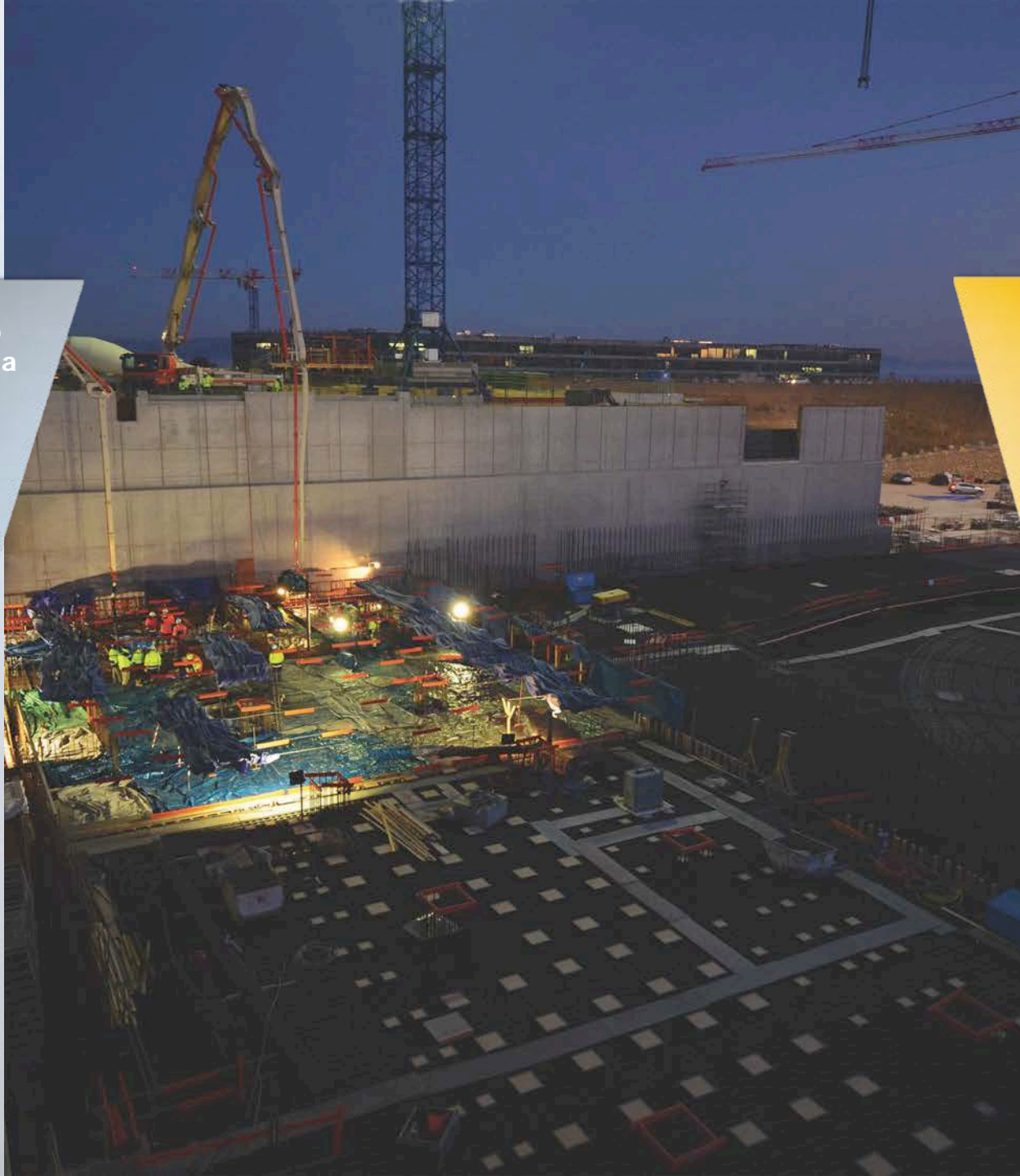
**Cliente:** Fusion for Energy (f4e).

**Presupuesto:** 40 M/€

**Ejecución:** 2014-2018

Dos edificios para la conversión de energía magnética. Diseño y construcción de las torres de refrigeración y los depósitos de agua.

- 310.000 m2 superficie
- 80.000 m3 volumen
- 26.000 m3 capacidad





**Central hidroeléctrica de Los Cóndores. Chile**

**Cliente:** Endesa Chile  
**Presupuesto:** 182 M/€  
**Ejecución:** 2014-2018

Construcción.

- 150 Megavatios
- 12 km longitud túnel de aducción
- 40 m altura caverna de máquinas
- 470 m desnivel túnel de presión blindado



Diseño , construcción, operación, mantenimiento y financiación.

- 191.000 m3/día capacidad
- 800.000 población equivalente

**Planta desaladora de Al Ghubrah. Omán**

**Cliente:** Opwp (oman Water and Power Procurement CO.)  
**Presupuesto:** 306 M/\$  
**Ejecución:** 2013-2014



**ferrovial**  
agroman

Ferrovial Agroman, S.A.  
Ribera del Loira, 42  
28042 Madrid (Spain)  
T. + 34 91 300 85 00  
F. + 34 91 300 88 96  
[www.ferrovial.com](http://www.ferrovial.com)