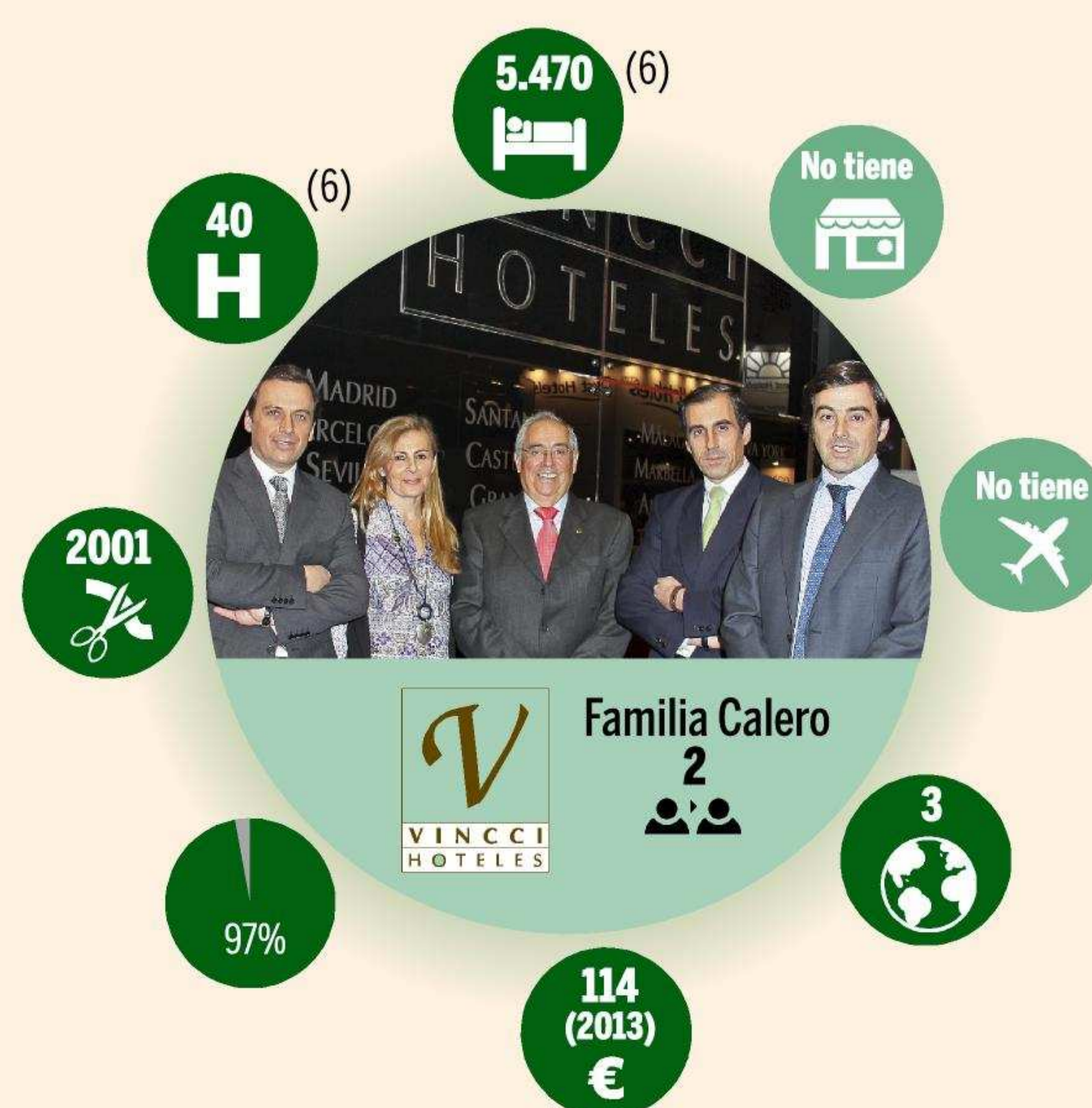
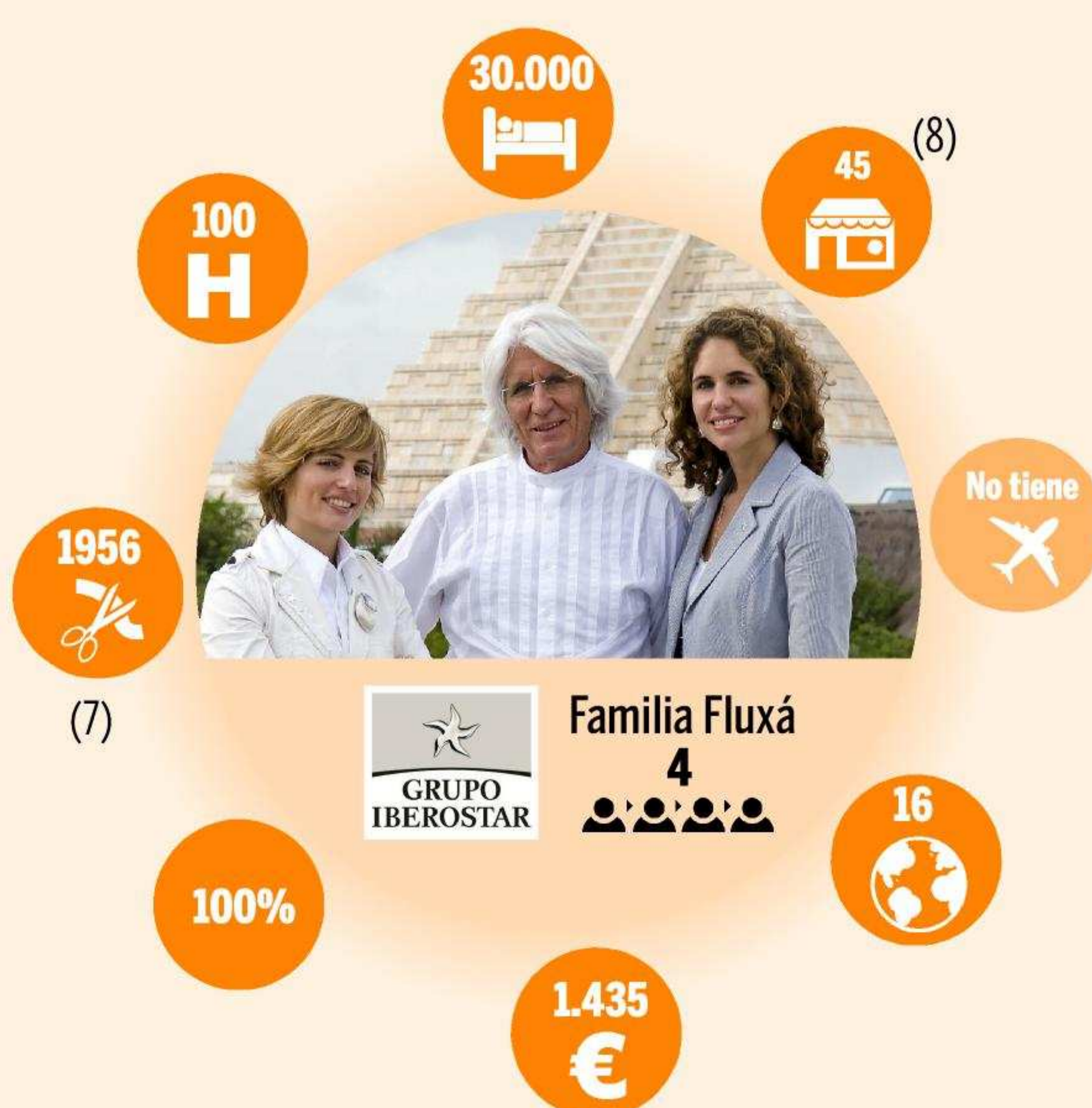
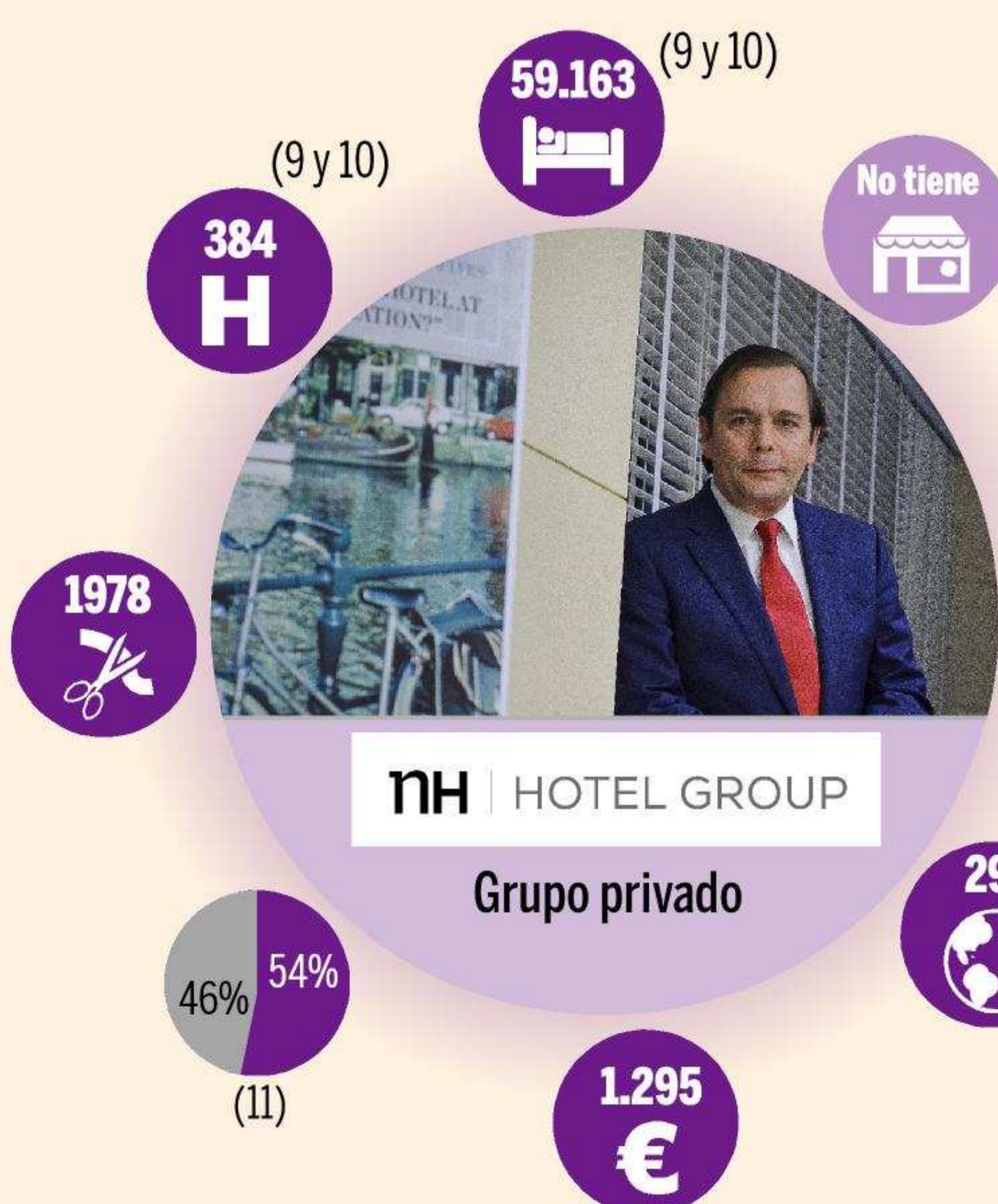
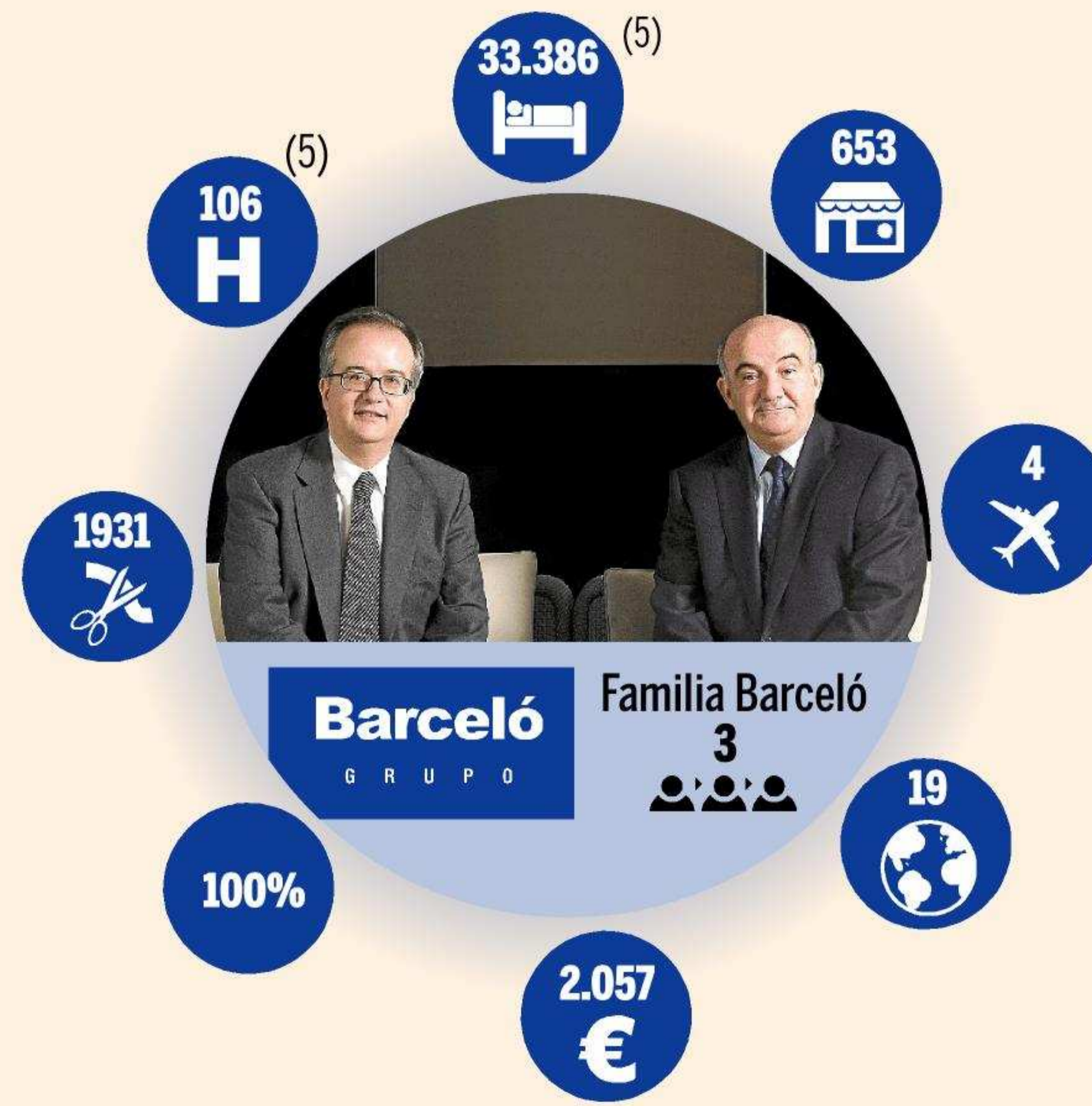
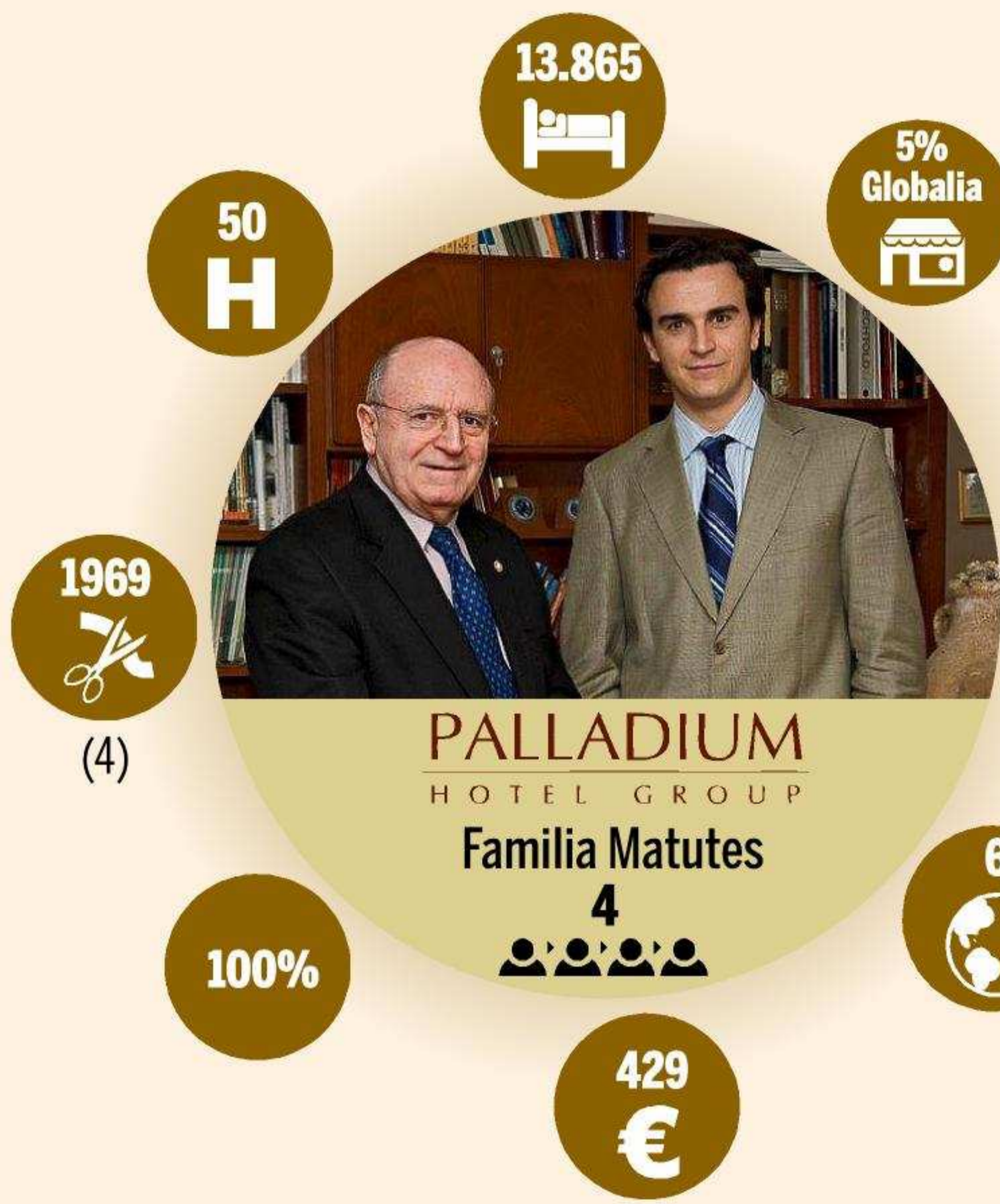
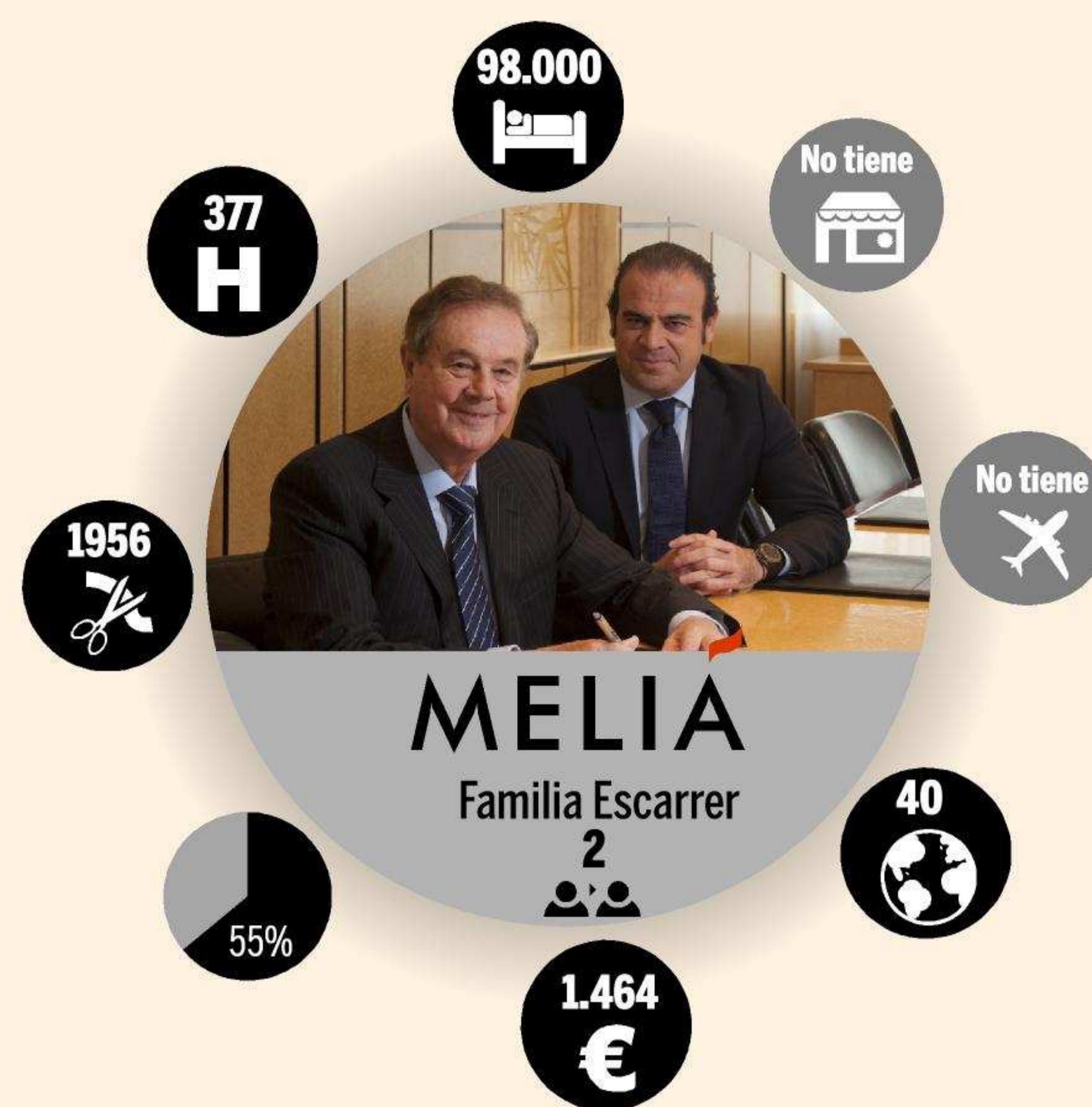
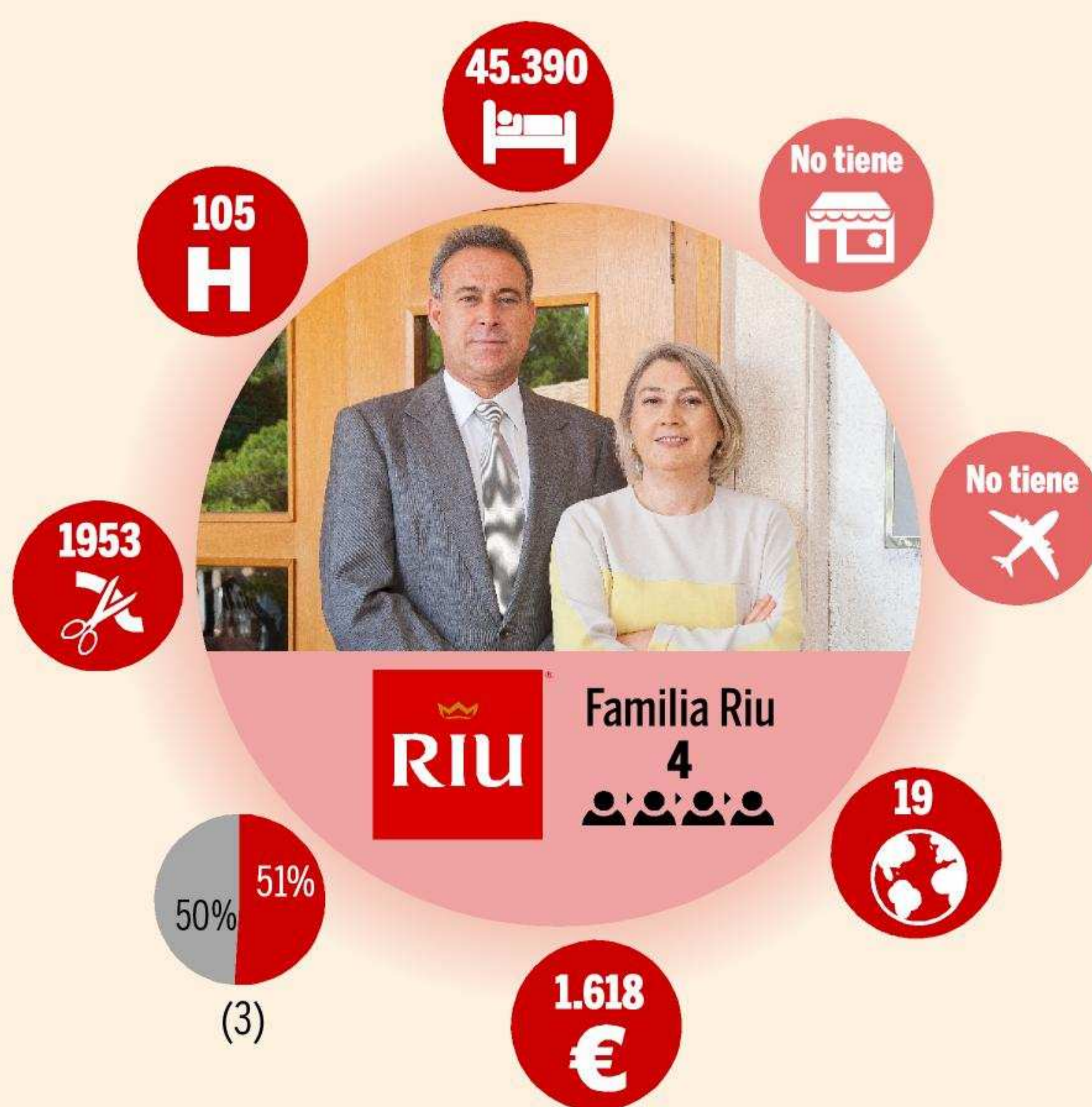
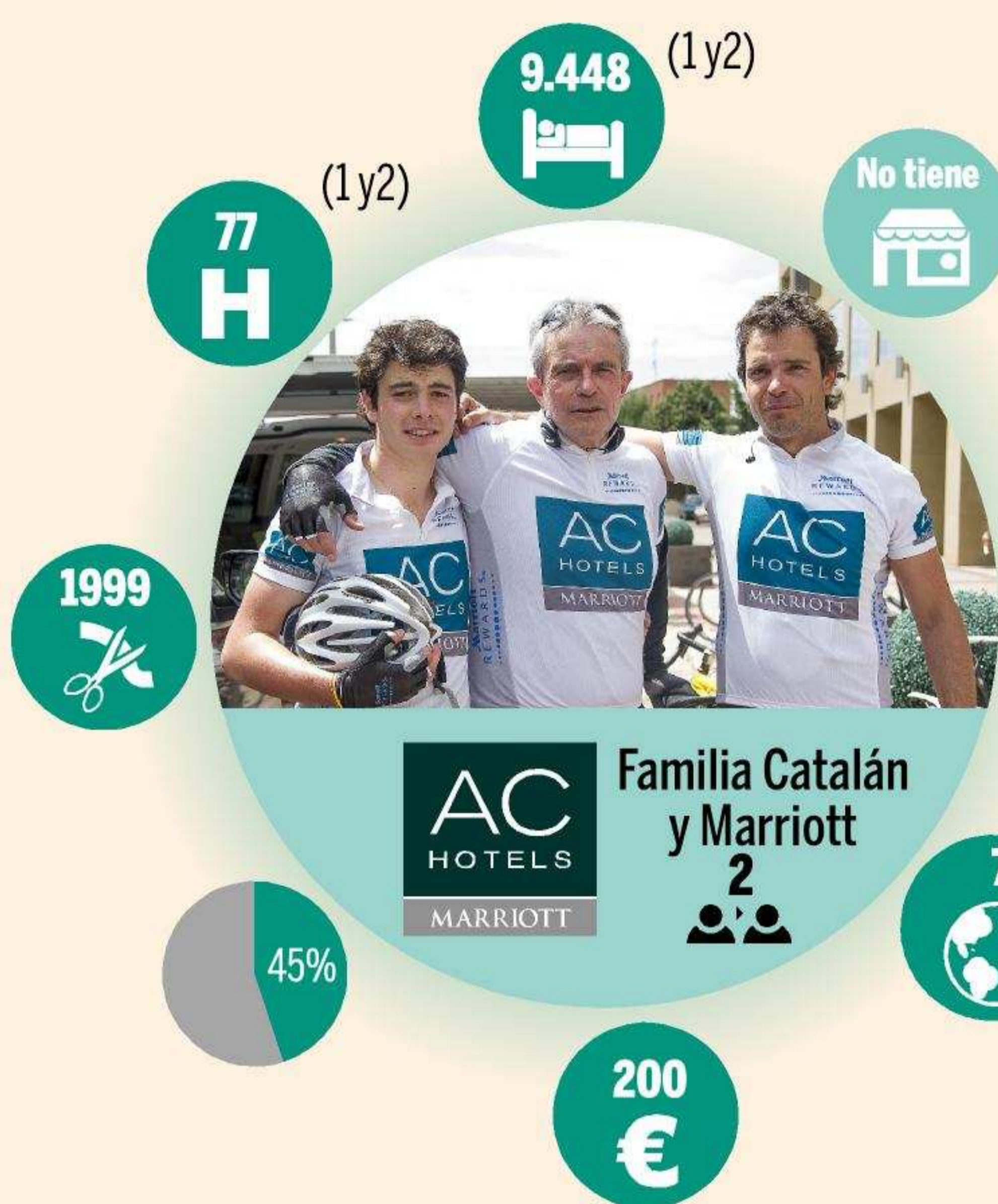


LOS REYES DE LA INDUSTRIA



(1) A cierre de junio de 2015. (2) Tiene firmados otros 69 establecimientos y 11.032 habitaciones. (3) La familia Riu tiene el 51% de RIU Hotels, que construye los hoteles, y un 50% de RIUSA II, la sociedad que opera los establecimientos. (4) Las dos primeras generaciones se dedicaron a los negocios bancario y eólico. (5) Incluye Occidental. (6) Abiertos y en proceso. (7) El negocio hotelero comienza en la segunda generación. (8) La familia es accionista mayoritaria de Almundo. (9) Incluye Royal. (10) En proyecto, 14 hoteles y 2.534 habitaciones. (11) HNA (29,5%), Hesperia (9,09%) y Oceanwood (7,58%) son los accionistas significativos. El 54% restante es free-float.